

NEUBAU DES EKSP ASPERN

PROJEKTbeschreibung

Brandschutz

1. Flucht- und Rettungswege

Die maximale tatsächliche Fluchtweglänge von nicht mehr als 40 m vom entferntesten Punkt des Gebäudes zu einem gesicherten Treppenhaus bzw. ins Freie wird mit dem Treppenhaus in jedem Fall erreicht. Die fünf Treppenhauskerne sind so angeordnet, dass die sichere Flucht aus allen Etagen bis ins sichere Freie gewährleistet ist.

2. Baulicher Brandschutz

Grundsätzlich werden gesicherte Fluchtbereiche brandschutztechnisch von den Nutzungseinheiten getrennt. Die Brandabschnittsbildung erfolgt gemäß OIB-Richtlinie 2 bzw. OIB-RI 2.2. In den oberirdischen Etagen beträgt die maximale Netto-Grundfläche der Brandabschnitte 1.600 m², und sie erstrecken sich über maximal zwei Etagen. Die maximale Längsausdehnung der Brandabschnitte beträgt 60 Meter. Durch die Bildung von Brandabschnitten sowie die Verwendung geeigneter Baustoffe und Bauteile, in Kombination mit den geplanten brandschutztechnischen Anlagen, wird eine horizontale und vertikale Brandausbreitung im Gebäudeinneren der Feuerwache/Rettungsstation Seestadt Aspern weitgehend verhindert.

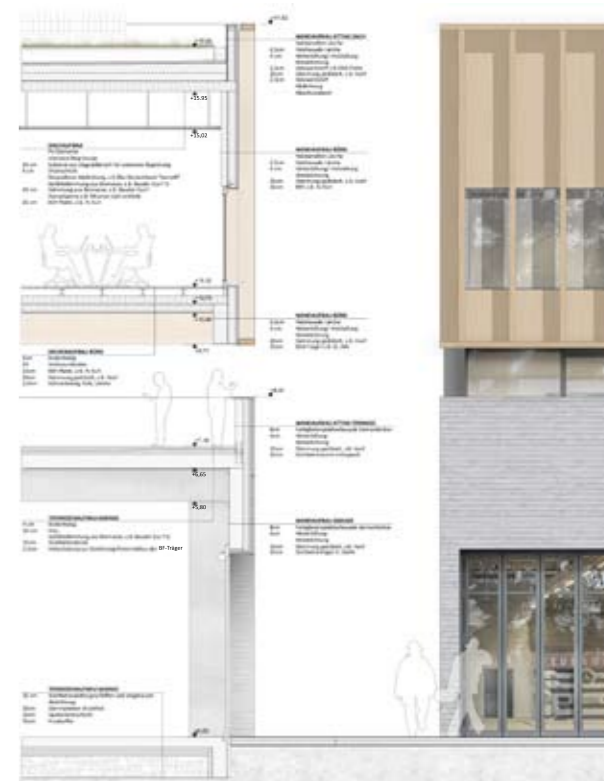
3. Technischer Brandschutz

Eine vorrangige Maßnahme bei technischen Einrichtungen ist die automatische Brandmeldeanlage im Schutzzumfang „Vollschutz“ mit automatischer Alarmweiterleitung, durch die insbesondere eine rasche Entfluchtung sowie eine frühzeitige Brandbekämpfung ermöglicht werden. Alle Bereiche des Gebäudes werden überwacht. Dadurch greifen bauliche, technische und organisatorische Maßnahmen ineinander und gewährleisten die Sicherheit der anwesenden Personen. Um eine sichere Nutzung des Fluchttreppenhauses zu ermöglichen, erfolgt die Entrauchung des Treppenhauses über eine Rauchableitungsoffnung im obersten Bereich des Treppenhauses.

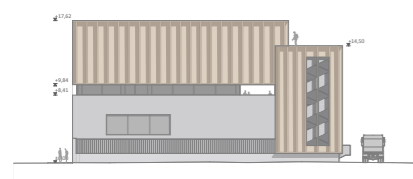
Für das Objekt sind ausreichende Löschmittelmengen (tragbare Feuerlöscher) zur Erstlöschung vorgesehen. Zudem unterstützt die Sicherheitsbeleuchtung, beschränkt auf die Fluchtwege, die Entfluchtung der anwesenden Personen.



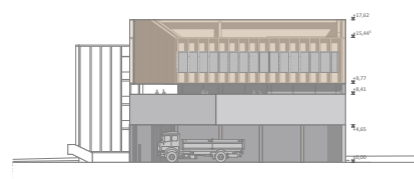
LAGEPLAN M1:500



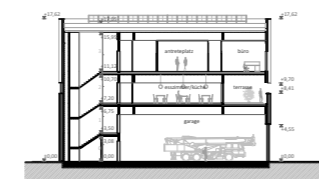
FASSADENSCHNITT M1:50



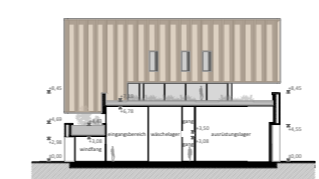
ANSICHT WEST M1:250



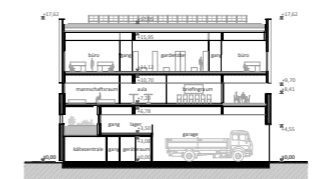
ANSICHT OST M1:250



SCHNITT BB M1:250



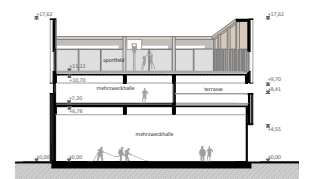
SCHNITT CC M1:250



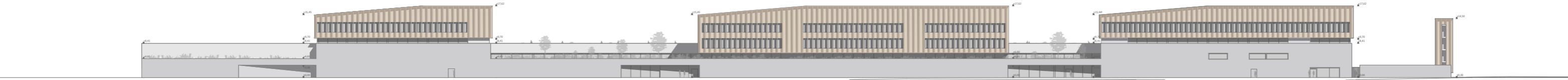
SCHNITT DD M1:250



SCHNITT EE M1:250



SCHNITT FF M1:250



ANSICHT NORD M1:250



SCHAUBILD 2 - VOGELPERSPEKTIVE NORD



SCHAUBILD 3 - VOGELPERSPEKTIVE SÜD

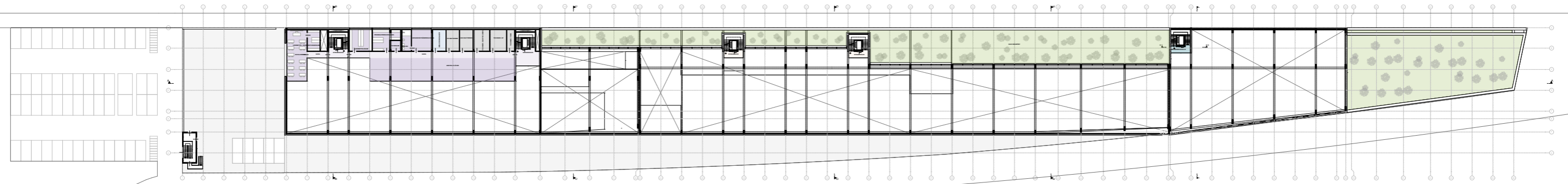
NEUBAU DES EKSP ASPERN



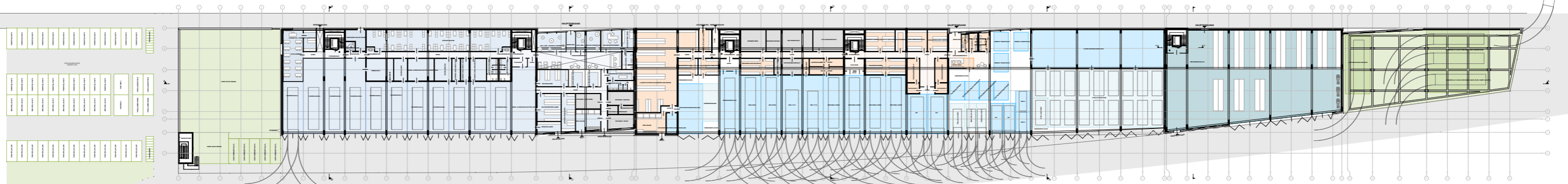
2. OBERGESCHOSS M1:250



1. OBERGESCHOSS M1:250



ZWISCHENGESCHOSS M1:250



ERDGESCHOSS M1:250