

**KONSTRUKTION, TRAGWERK, MATERIALIEN UND FASSADEN**

Das unterirdische Fundament ist ein einstufiges Tragwerk aus Stahlbeton. Die unterirdischen Fundamente sind einstufige Tragwerke aus Stahlbeton. Die unterirdischen Fundamente sind einstufige Tragwerke aus Stahlbeton. Die unterirdischen Fundamente sind einstufige Tragwerke aus Stahlbeton.

**Nachhaltigkeits- und Rückbaukonzept**



**Nachhaltigkeit und Rückbaukonzept**

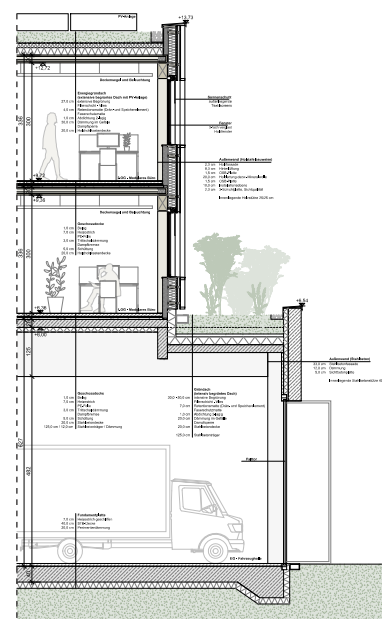
Die Zubereitung besteht darin, ein Gebäude zu realisieren, das sämtliche Dimensionen der Nachhaltigkeit (ökologisch, ökonomisch, sozial, kulturell, etc.) berücksichtigt, die zu einer nachhaltigen Entwicklung führen. In Kombination mit der Flexibilität der Systemkomponenten und der Möglichkeit, ein Gebäude mit hoher Qualität zu bauen, ist es möglich, ein Gebäude zu realisieren, das die Anforderungen der Nachhaltigkeit erfüllt.

**Lebenszyklus / Lebenszyklus**

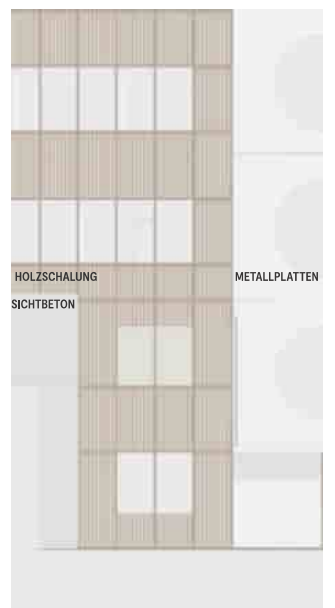
Das Gebäude wird über seinen gesamten Lebenszyklus hinweg als ein System betrachtet, das sich über die gesamte Lebensdauer des Gebäudes und die Nutzung seiner Komponenten hinweg entwickeln und verändern kann. Die Flexibilität der Systemkomponenten und die Möglichkeit, ein Gebäude mit hoher Qualität zu bauen, ist es möglich, ein Gebäude zu realisieren, das die Anforderungen der Nachhaltigkeit erfüllt.

**Rückbau**

Die Verwendung von Systembauteilen bzw. Leichtbauelementen ermöglicht die Rückbauweise der Gebäude. Die Rückbauweise ermöglicht die Rückbauweise der Gebäude. Die Rückbauweise ermöglicht die Rückbauweise der Gebäude.



**TGA-Konzept**



**Holzschalung**

Die Holzschalung wird verwendet, um die Wände und Decken des Gebäudes zu realisieren. Die Holzschalung wird verwendet, um die Wände und Decken des Gebäudes zu realisieren. Die Holzschalung wird verwendet, um die Wände und Decken des Gebäudes zu realisieren.

**Metallplatten**

Die Metallplatten werden verwendet, um die Wände und Decken des Gebäudes zu realisieren. Die Metallplatten werden verwendet, um die Wände und Decken des Gebäudes zu realisieren. Die Metallplatten werden verwendet, um die Wände und Decken des Gebäudes zu realisieren.

**Sichtbeton**

Das Sichtbeton wird verwendet, um die Wände und Decken des Gebäudes zu realisieren. Das Sichtbeton wird verwendet, um die Wände und Decken des Gebäudes zu realisieren. Das Sichtbeton wird verwendet, um die Wände und Decken des Gebäudes zu realisieren.

