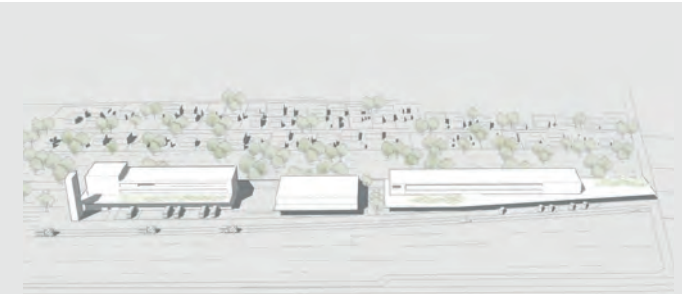


Lageplan 1:500

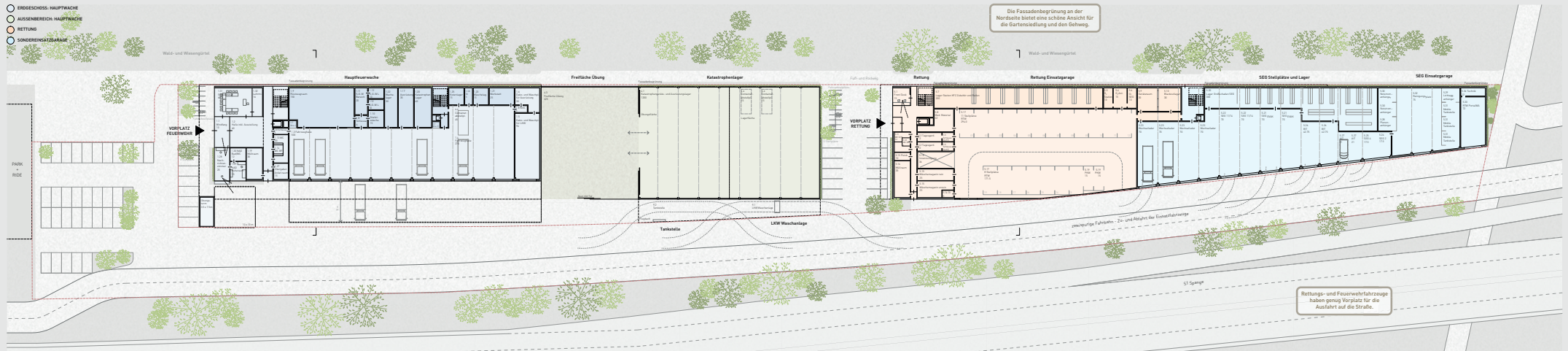


DAS KONZEPT

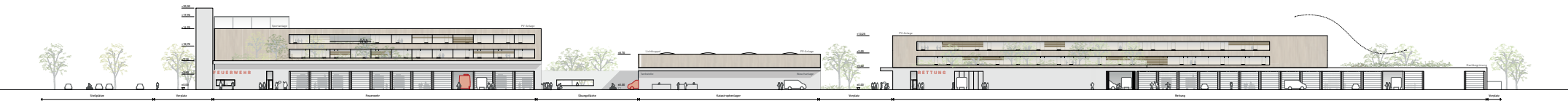
Die Hauptwerkstatt und Rettungsalben werden im getrennten Mauerwerk untergebracht. Ebenenlos liegen die Vorkplätze mit den Freizeitanlagen und das Feuerwehrfahrzeuggelände. Die Haupttrilogie der Gebäude wird jeweils im Norden in Richtung Parkhaus und S1-Bauarbeiten angeschlossen. Die Architekturgeschichte ist schicht- und phasen-orientiert. Somit bestehen alle aus neuen Volumen und Elementen, das Gebäude orientiert sich in alle Himmelsrichtungen gleichberechtigt. An der Südseite, entlang des Verkehrsflusses liegen die Erdgeschoss- und die funktionalen stützenden Erdgeschossgebäude. An der Nordseite ist das neue Volumen durch die Südseite gebildet und bildet ein neues großes Raum in Richtung Erdgeschoss. In der Obergeschosse ist ein Teil der Fassade in der selben Höhe mit Loggia und Terrassen und verbindet das Gebäude mit ein angemessenes urbanisiertes Erscheinungsbild.

FUNKTIONALITÄT IM FORM

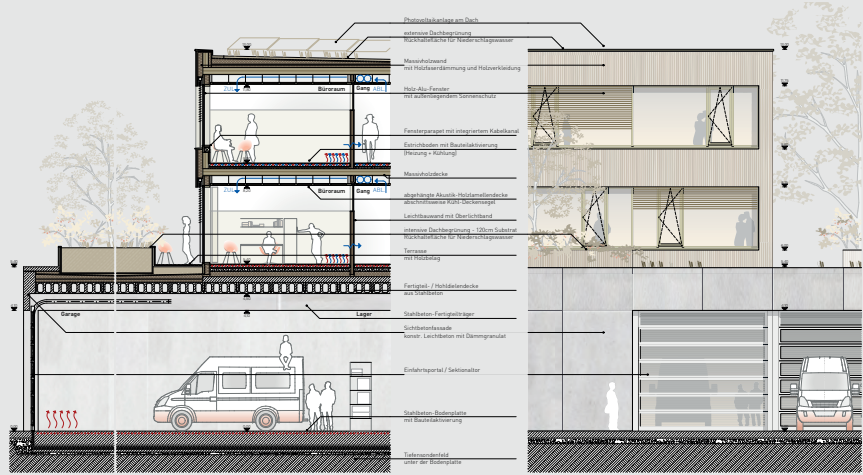
Funktionalität bestimmt die Architektur. Das Projekt wird auf Grund seiner Lage und seiner Größe eine entsprechende Dimension im Maßstab der Stadt. Das qualitativ hochwertige durchgehende Bauwerk verbindet getrennt für ein gemeinsames angemessenes Erscheinungsbild. Die ursprüngliche, funktionale Orientierung der neuen räumlichen, horizontal ausgerichteten Struktur und seiner überlegenen Materialität bilden ein gleichberechtigtes Konzept eines angemessenen Architektur. Ihre räumliche Qualität, hier durchgehenden Strukturen und richtig gemischte Materialität im Inneren und im Außenraum gemeinsam gemeinsam mit der massiven Funktionseinheit ein optimales Gelingen.



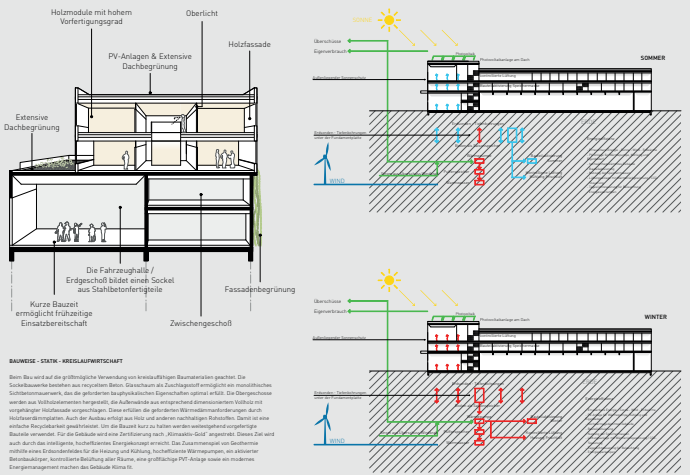
Erdgeschoß 1:250



Ansicht 1:250

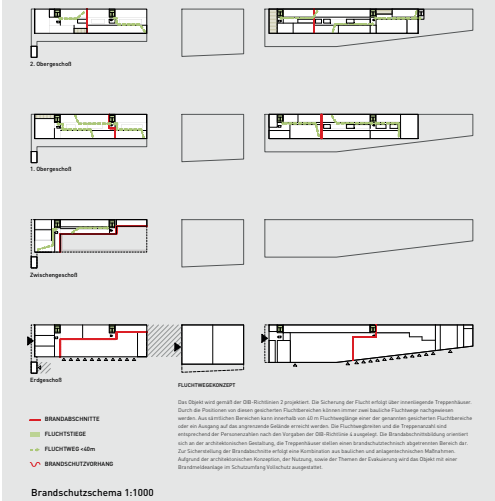


Fassadenschnitt 1:50



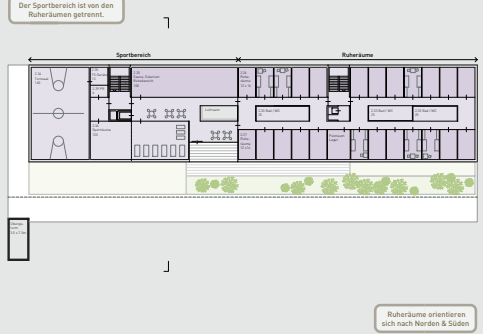
Kreislaufwirtschaft

Energiekonzept

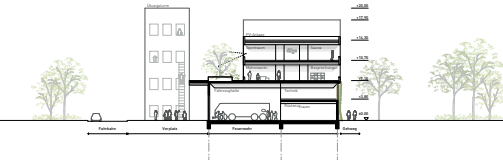
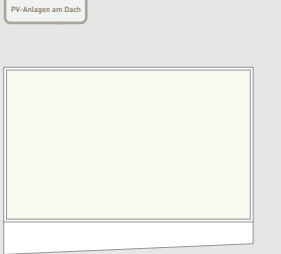


Brandschutzschema 1:1000

- OBERGESCHOSS HAUPTWACHE
- MODULARE BÜROS
- SONDEREINLAGEGRUPPE



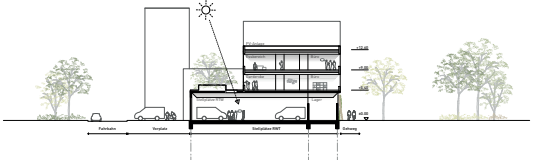
Erdgeschoss 1:250



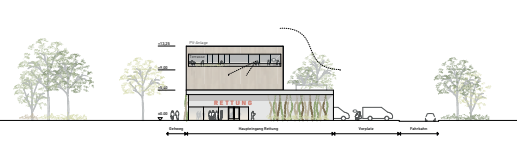
Schnitt Feuerwehr 1:250



Ansicht Feuerwehr 1:250



Schnitt Rettung 1:250



Ansicht Rettung 1:250