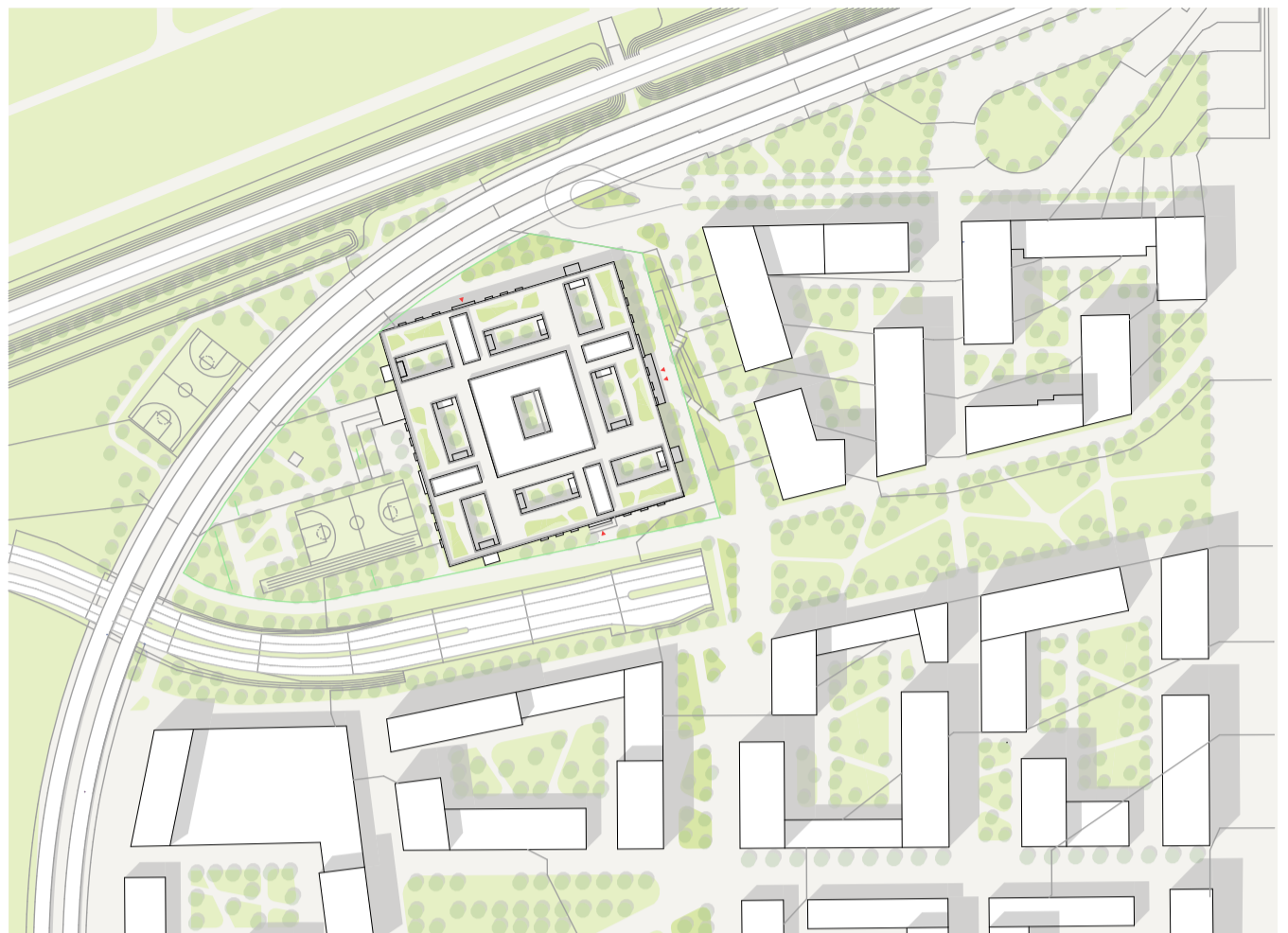
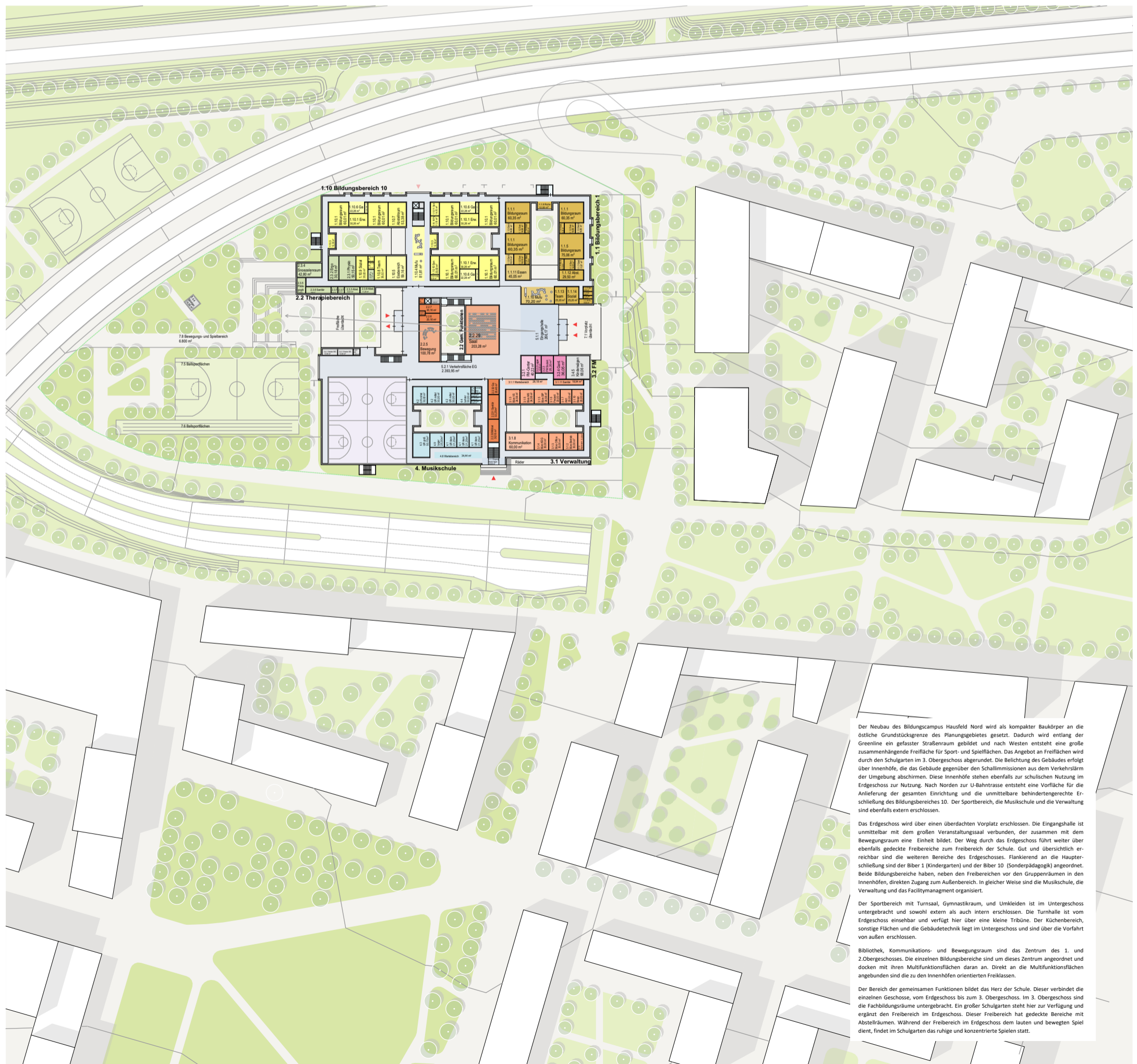


Strukturplan 1/2000



Lageplan 1/1000



Ebene -1 1/500 Eingangsebene

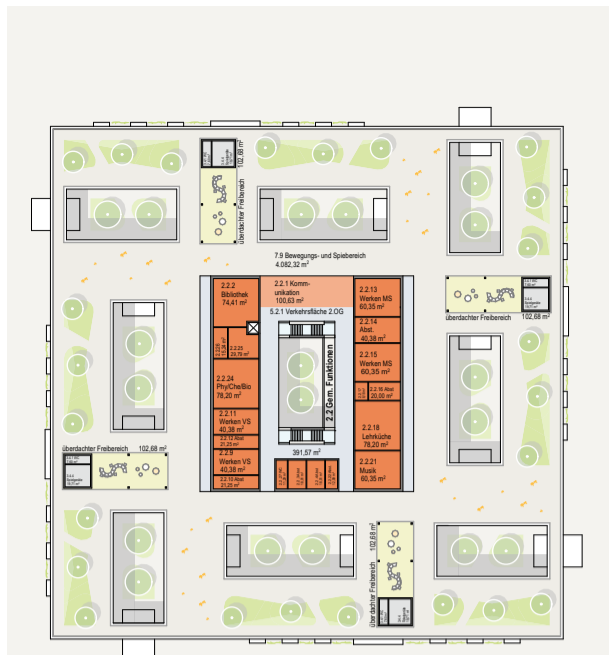
Der Neubau des Bildungscampus Hausfeld Nord wird als kompakter Baukörper an die östliche Grundstücksgrenze des Planungsgebietes gesetzt. Dadurch wird entlang der Greenline ein gefasster Straßenraum gebildet und nach Westen entsteht eine große zusammenhängende Freifläche für Sport- und Spielflächen. Das Angebot an Freiflächen wird durch den Schulgarten im 3. Obergeschoss abgerundet. Die Belichtung des Gebäudes erfolgt über Innenhöfe, die das Gebäude gegenüber den Schallimmissionen aus dem Verkehrslärm der Umgebung abschirmen. Diese Innenhöfe stehen ebenfalls zur schulischen Nutzung im Erdgeschoss zur Nutzung. Nach Norden zur U-Bahntrasse entsteht eine Vorfläche für die Anlieferung der gesamten Einrichtung und die unmittelbare behindertengerechte Erschließung des Bildungsbereiches 10. Der Sportbereich, die Musikschule und die Verwaltung sind ebenfalls extern erschlossen.

Das Erdgeschoss wird über einen überdachten Vorplatz erschlossen. Die Eingangshalle ist unmittelbar mit dem großen Veranstaltungssaal verbunden, der zusammen mit dem Bewegungsraum eine Einheit bildet. Der Weg durch das Erdgeschoss führt weiter über ebenfalls gedeckte Freibereiche zum Freibereich der Schule. Gut und übersichtlich erreichbar sind die weiteren Bereiche des Erdgeschosses. Flankierend an die Haupterschließung sind der Biber 1 (Kindergarten) und der Biber 10 (Sonderpädagogik) angeordnet. Beide Bildungsbereiche haben, neben den Freibereichen vor den Gruppenräumen in den Innenhöfen, direkten Zugang zum Außenbereich. In gleicher Weise sind die Musikschule, die Verwaltung und das Facilitymanagement organisiert.

Der Sportbereich mit Turnsaal, Gymnastikraum, und Umkleiden ist im Untergeschoss untergebracht und sowohl extern als auch intern erschlossen. Die Turnhalle ist vom Erdgeschoss einsehbar und verfügt hier über eine kleine Tribüne. Der Küchenbereich, sonstige Flächen und die Gebäudetechnik liegt im Untergeschoss und sind über die Vorfahrt von außen erschlossen.

Bibliothek, Kommunikations- und Bewegungsraum sind das Zentrum des 1. und 2.Obergeschosses. Die einzelnen Bildungsbereiche sind um dieses Zentrum angeordnet und docken mit ihren Multifunktionsflächen daran an. Direkt an die Multifunktionsflächen angebunden sind die zu den Innenhöfen orientierten Freiklassen.

Der Bereich der gemeinsamen Funktionen bildet das Herz der Schule. Dieser verbindet die einzelnen Geschosse, vom Erdgeschoss bis zum 3. Obergeschoss. Im 3. Obergeschoss sind die Fachbildungsräume untergebracht. Ein großer Schulgarten steht hier zur Verfügung und ergänzt den Freibereich im Erdgeschoss. Dieser Freibereich hat gedeckte Bereiche mit Abstellräumen. Während der Freibereich im Erdgeschoss dem lauten und bewegten Spiel dient, findet im Schulgarten das ruhige und konzentrierte Spielen statt.



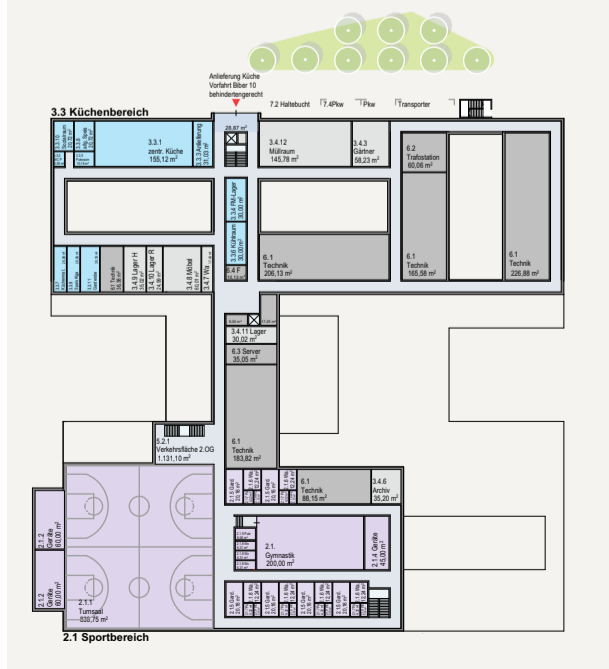
Ebene +3 1/500



Ebene +2 1/500



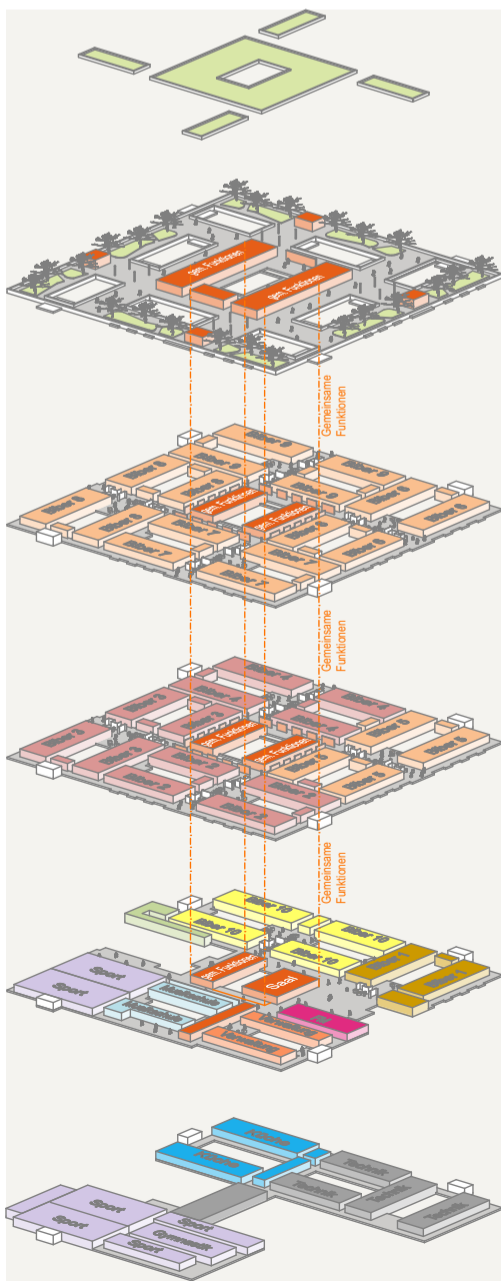
Ebene +1 1/500



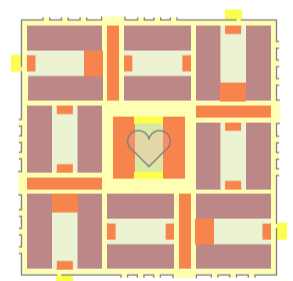
Ebene -1 1/500 Anlieferungsebene



Darstellung Bildungsbereiche 2 und 5 1/250



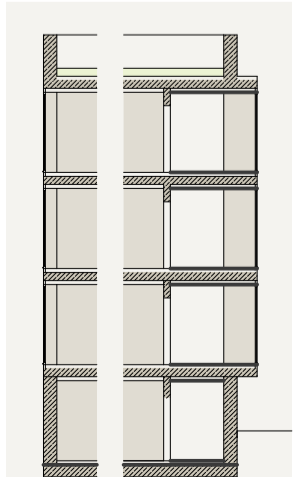
Isometrie Raumgruppen



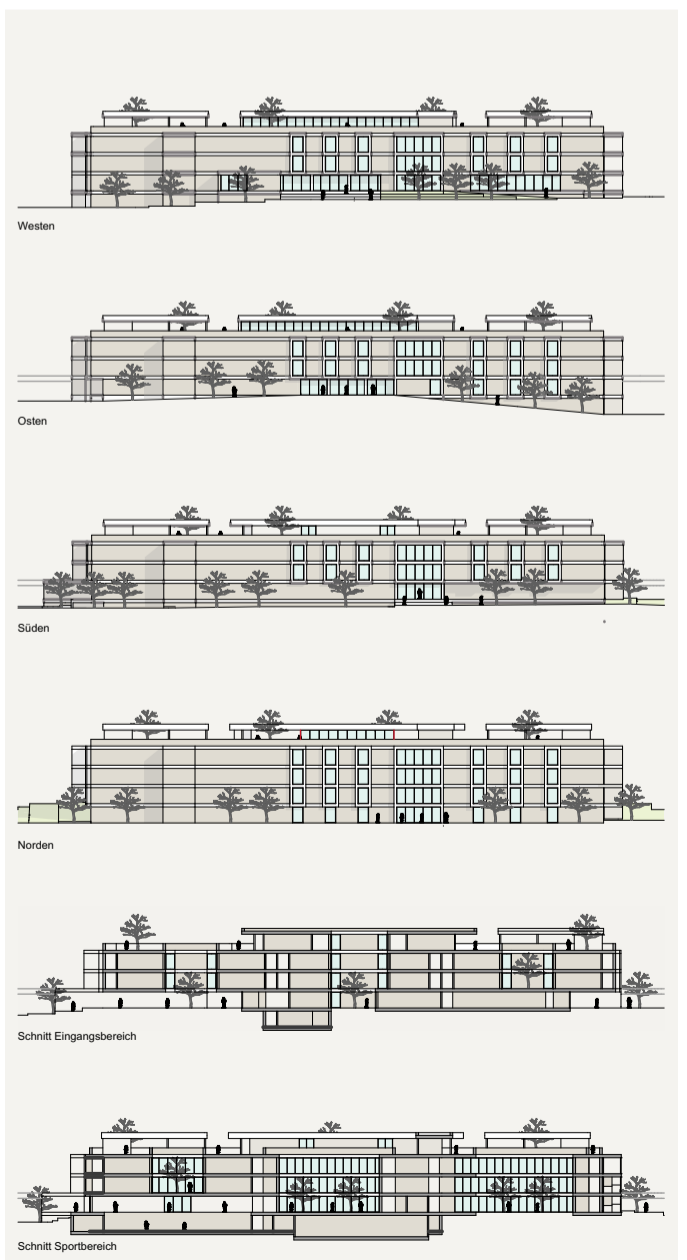
Bibliothek, Kommunikations- und Bewegungsraum bilden das Zentrum des 1. und 2. Obergeschosses (Herz der Schule). Die Multifunktionsflächen docken an dieses Zentrum an. Die Freiklassen sind den Multifunktionsflächen unmittelbar zugeordnet.



Die Belichtung des Gebäudes erfolgt über Innenhöfe, die das Gebäude gegenüber den Schallimmissionen aus der Verkehrsalm abschirmt.



Schnitt 1/100



Ansichten Schnitte 1/500