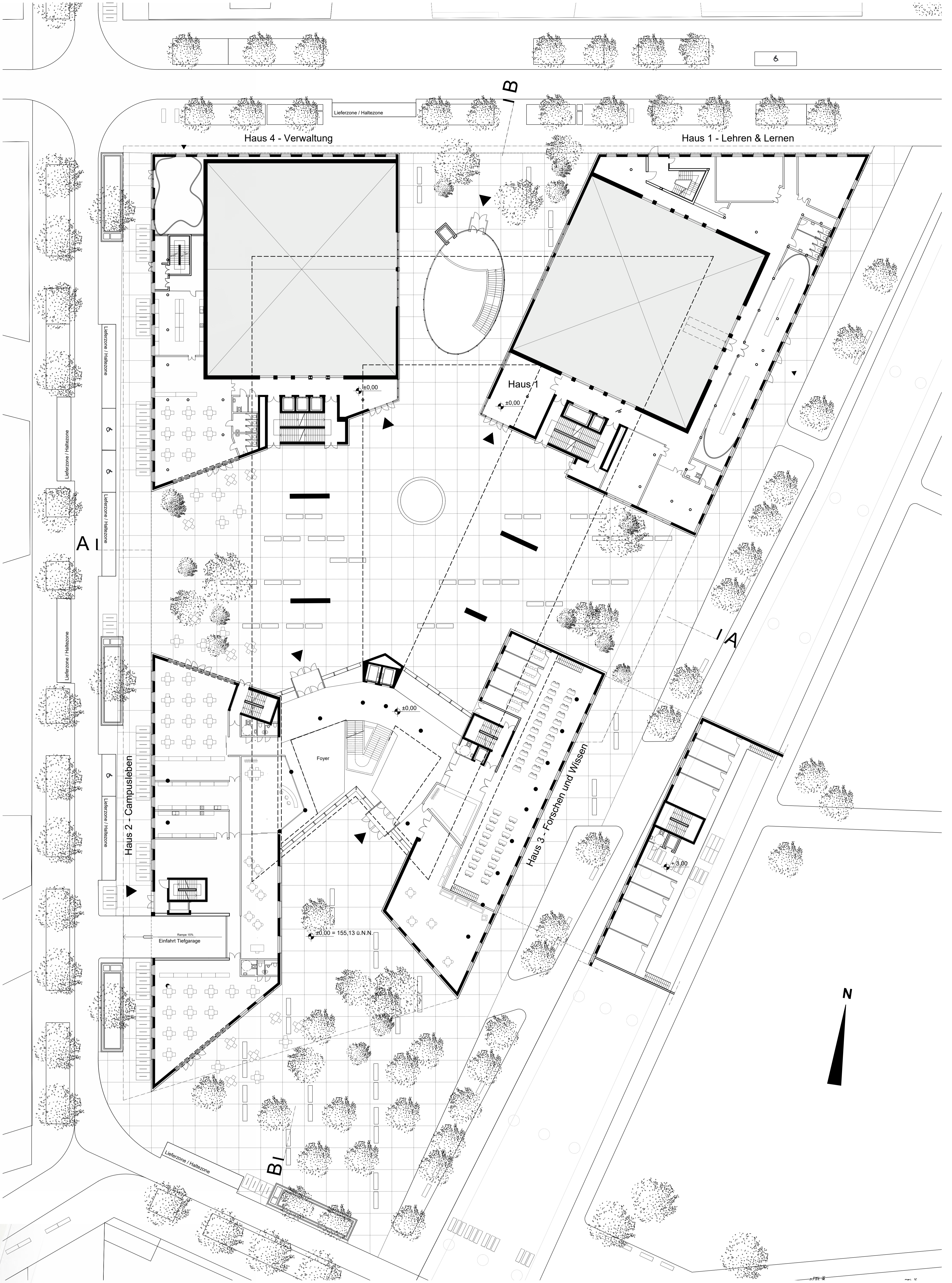


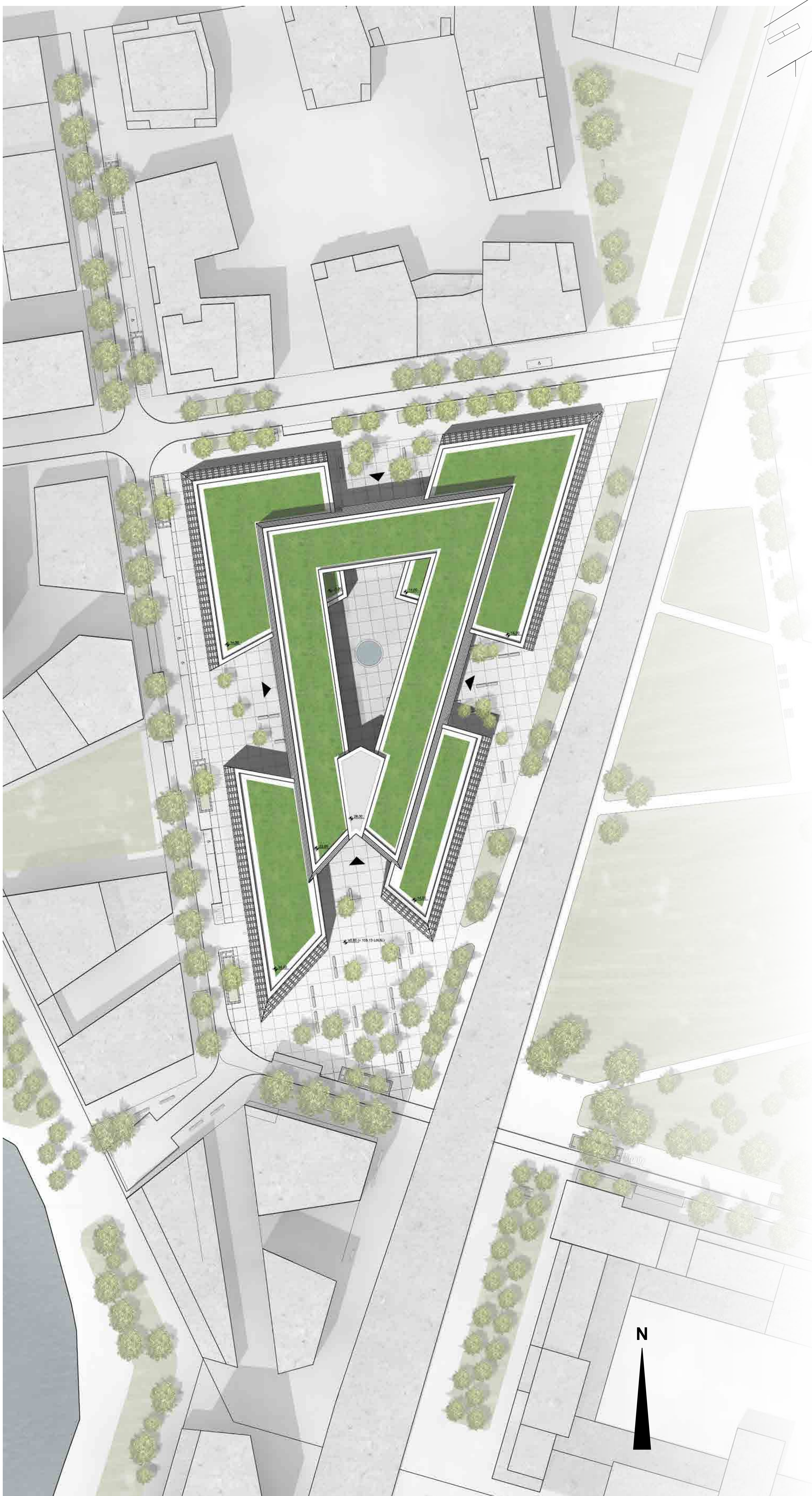
Campus der Religionen



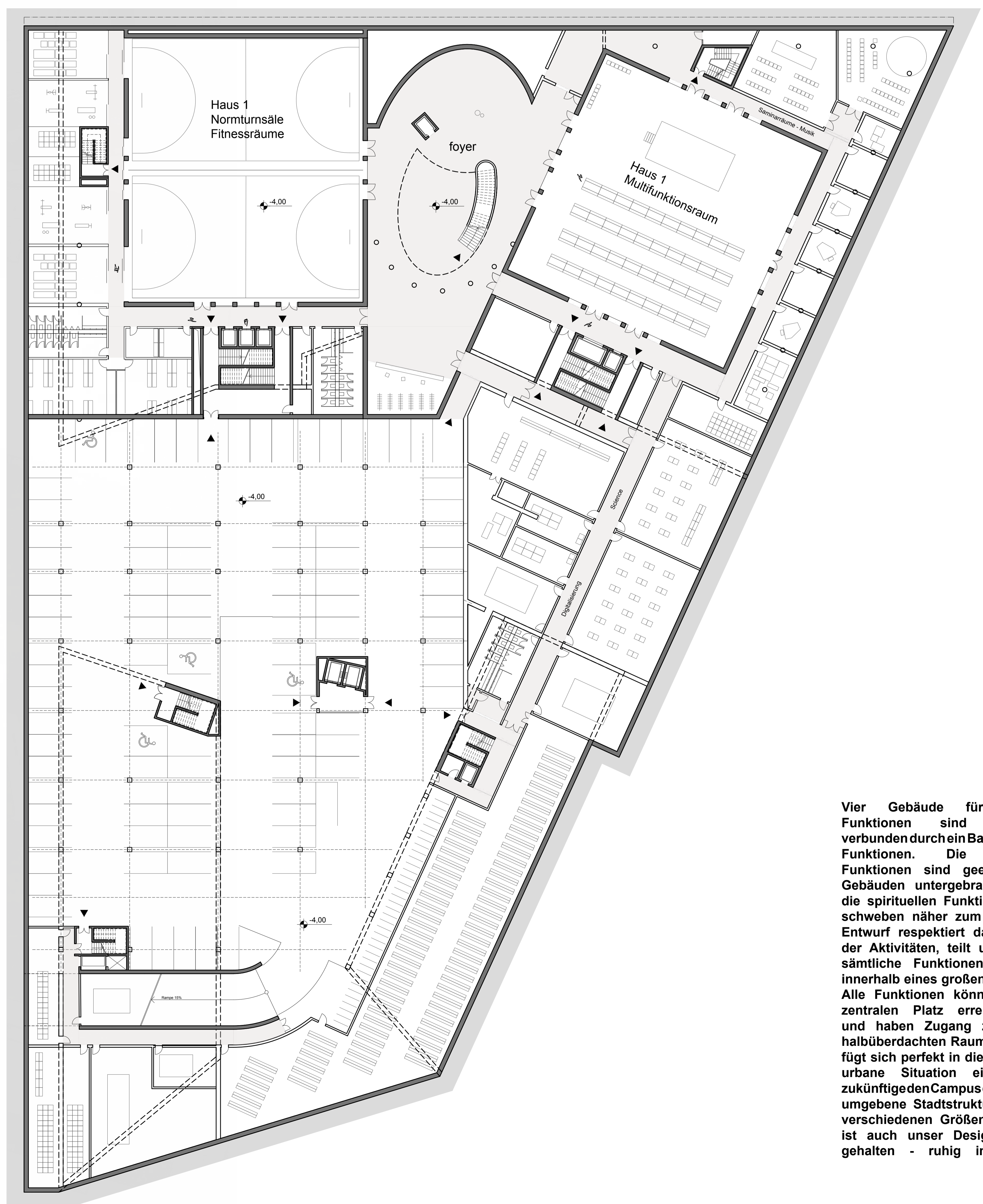
STRUKTURPLAN M 1:1000



GRUNDRISS EG M 1:250



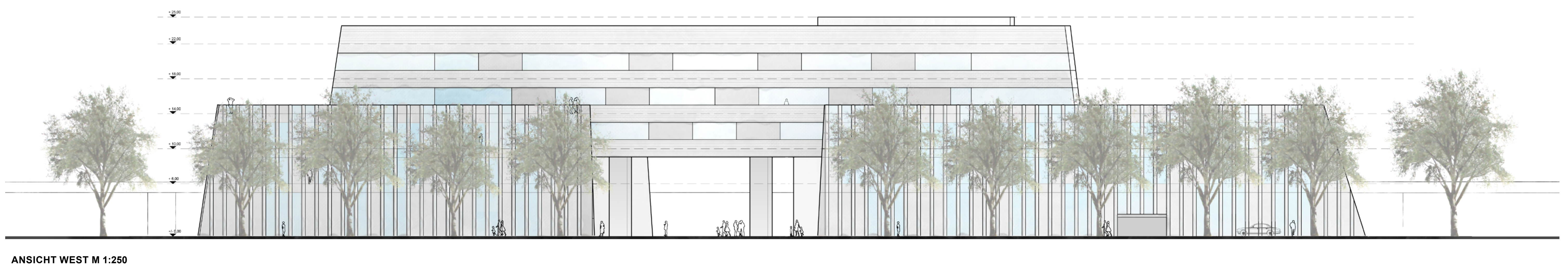
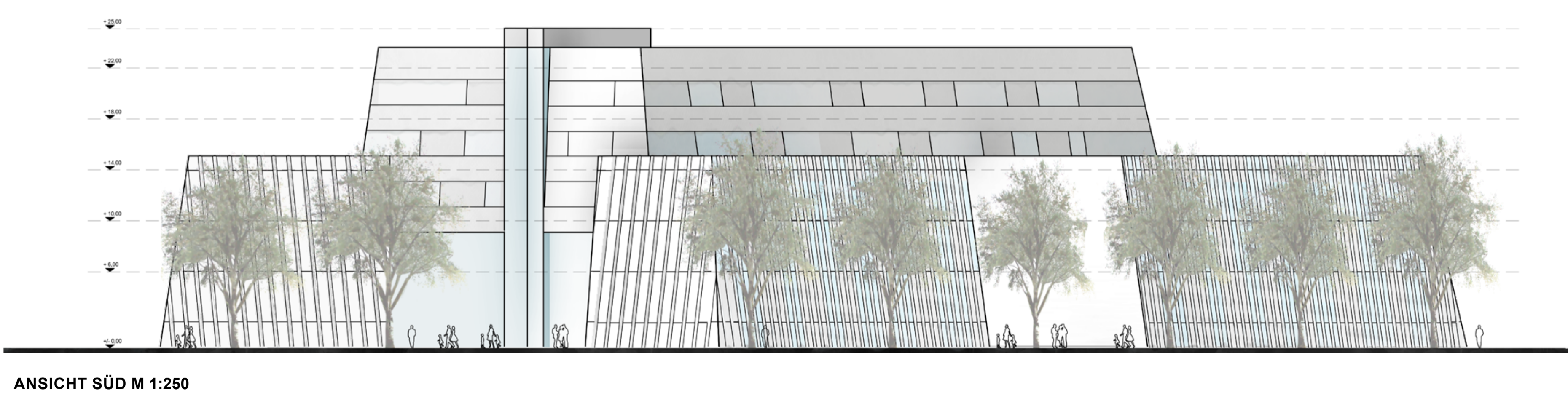
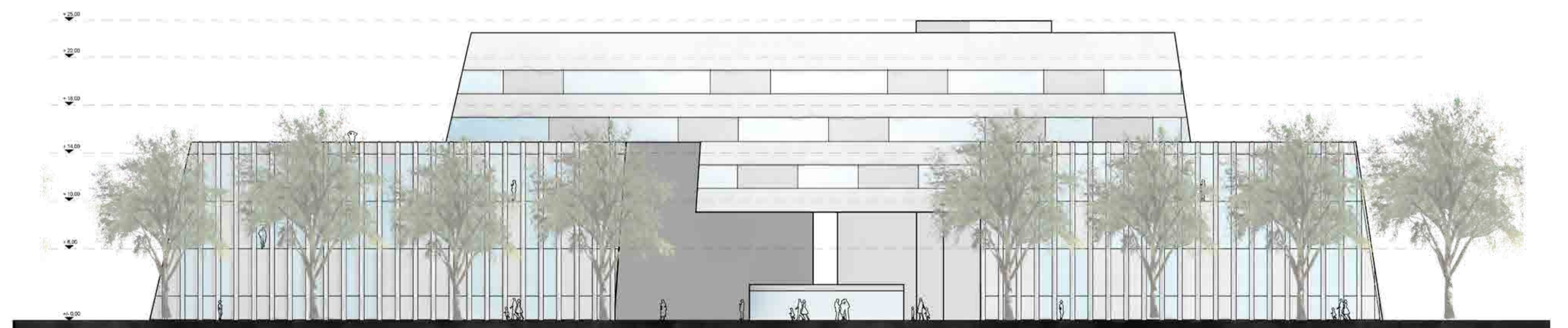
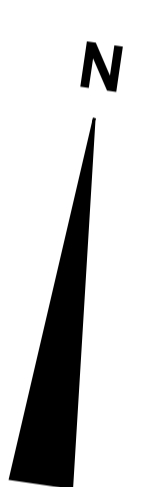
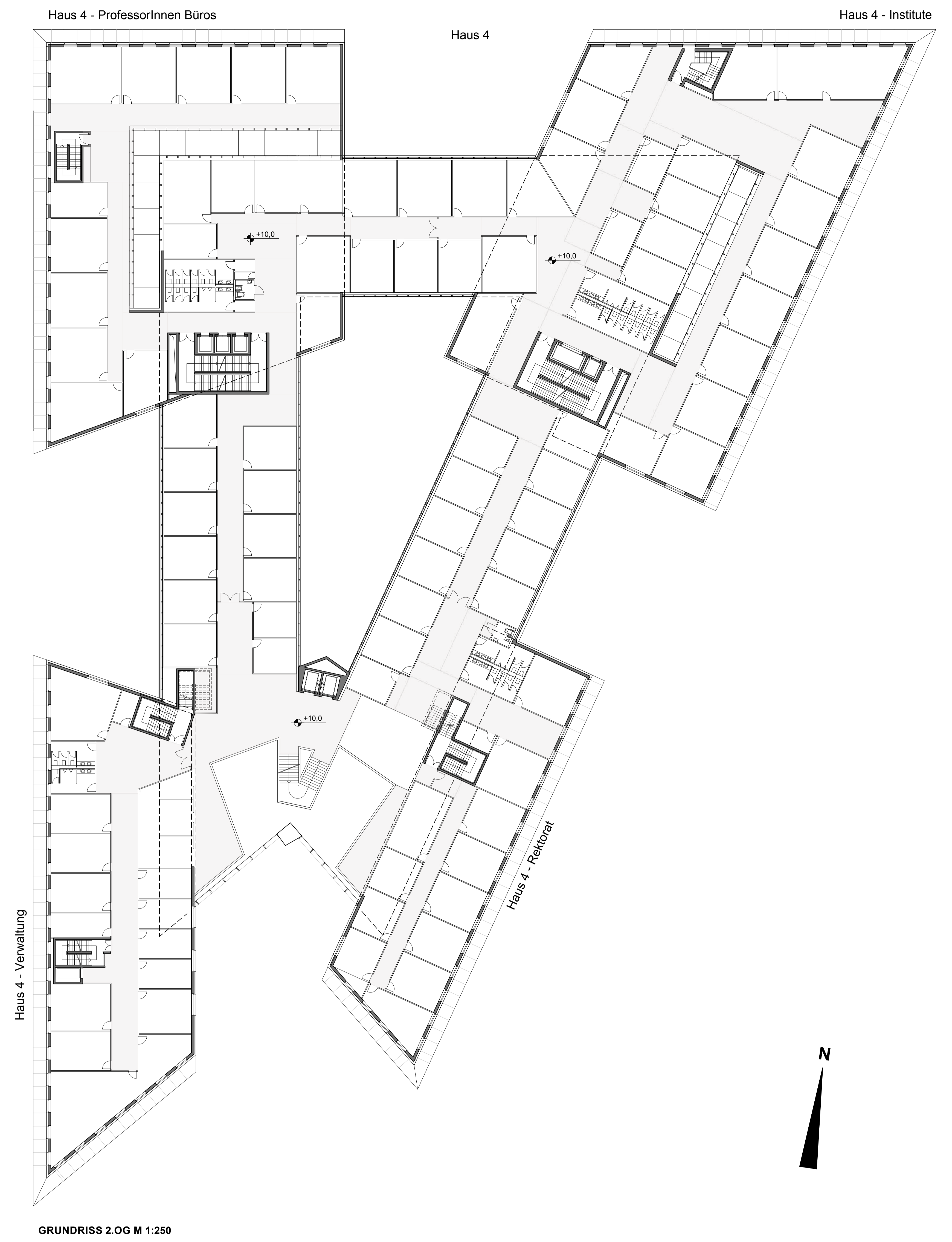
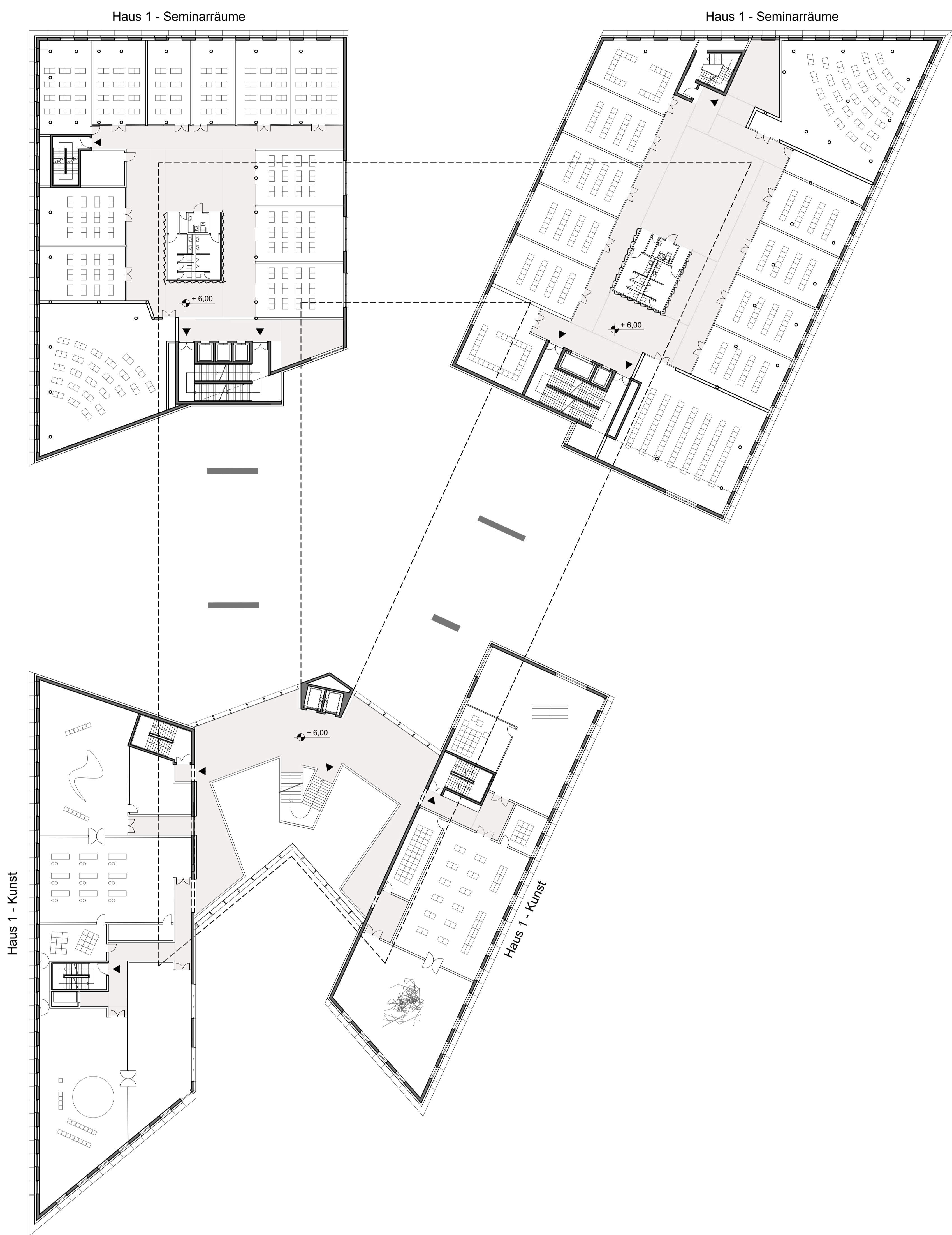
LAGEPLAN M 1:500



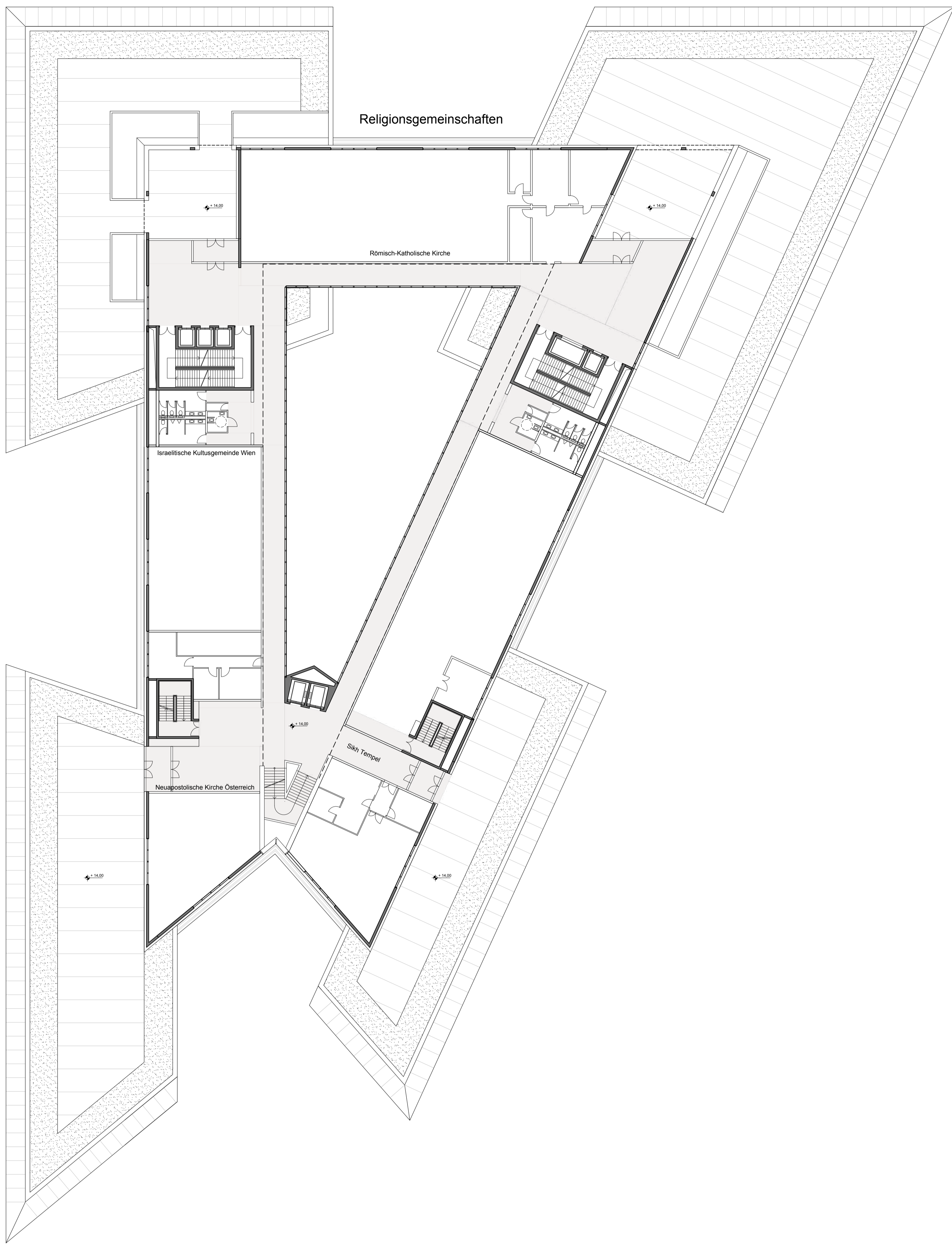
GRUNDRISS UG M 1:250

Vier Gebäude für alltägliche Funktionen sind miteinander verbunden durch ein Band spiritueller Funktionen. Die alltäglichen Funktionen sind geerdet in vier Gebäuden untergebracht, während die spirituellen Funktionen darüber schweben näher zum Himmel. Der Entwurf respektiert das Programm der Aktivitäten, teilt und verbindet sämtliche Funktionen miteinander innerhalb eines großen Organismus. Alle Funktionen können über den zentralen Platz erreicht werden, und haben Zugang zum äußeren halbüberdachten Raum. Der Entwurf fügt sich perfekt in die vorgegebene urbane Situation ein. Wie die zukünftigen Campus der Religionen umgebene Stadtstruktur mit seinen verschiedenen Größen und Höhen, ist auch unser Design horizontal gehalten - ruhig im Charakter.

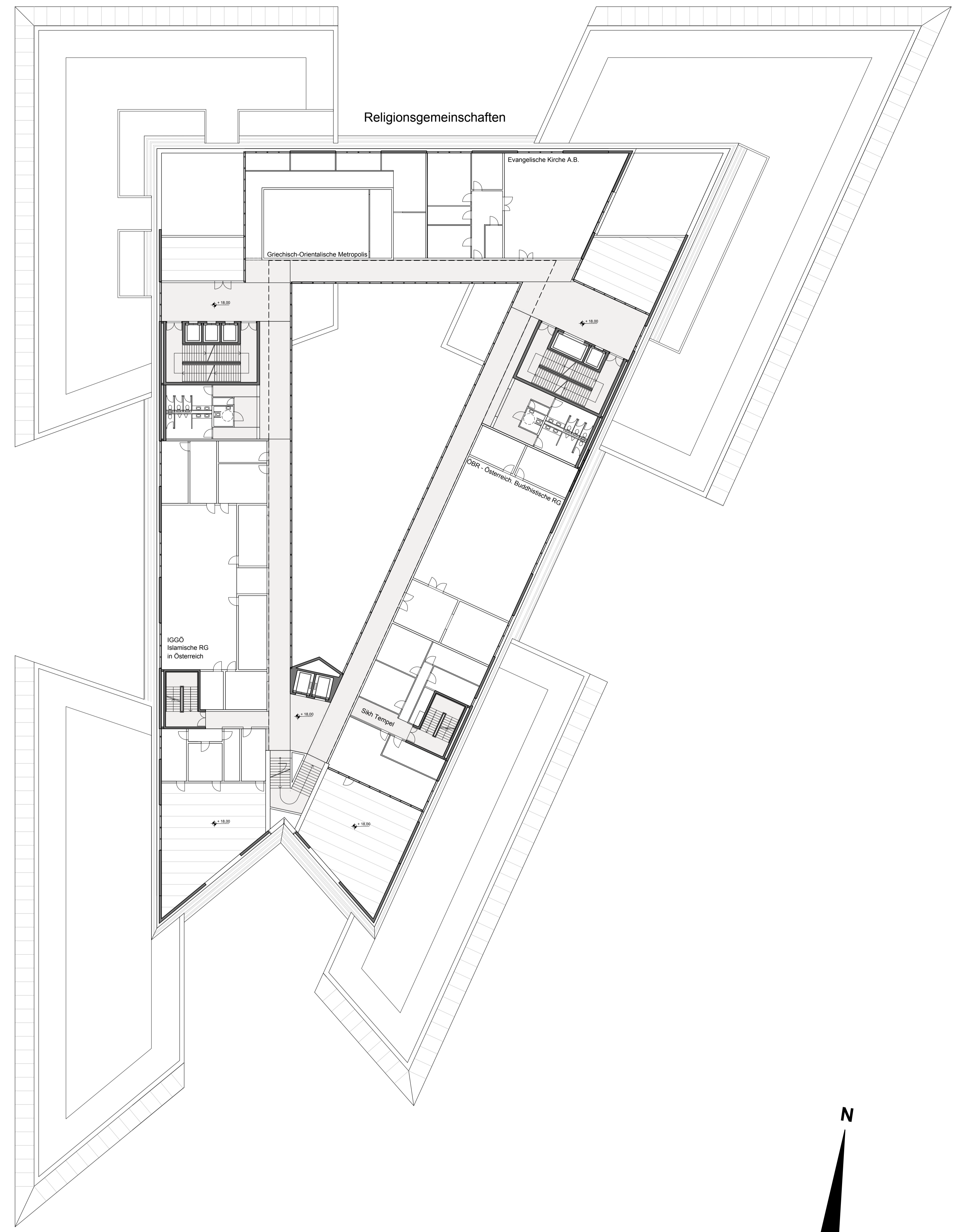
Campus der Religionen



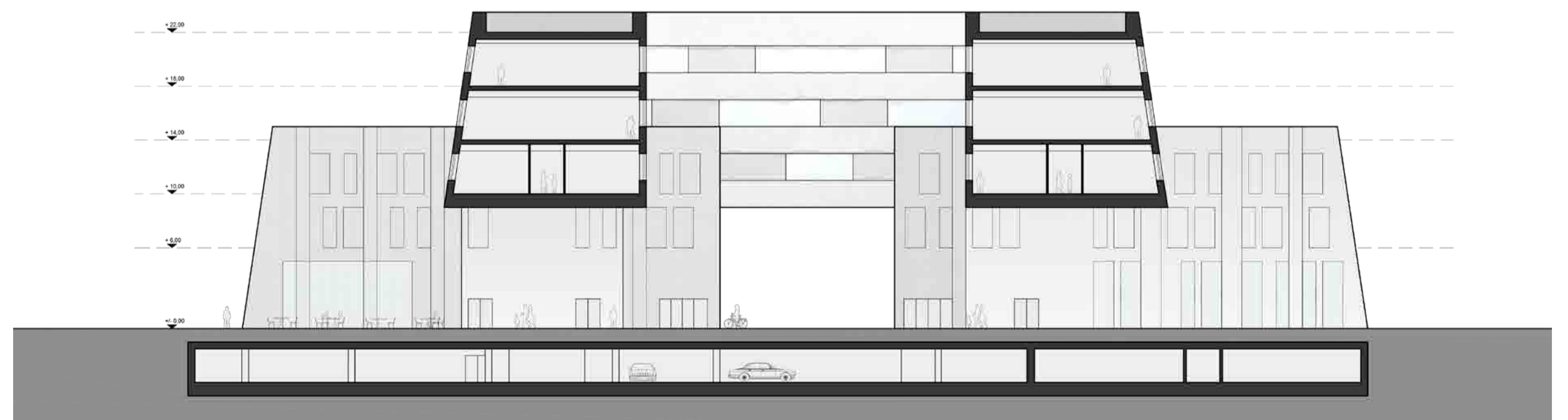
Campus der Religionen



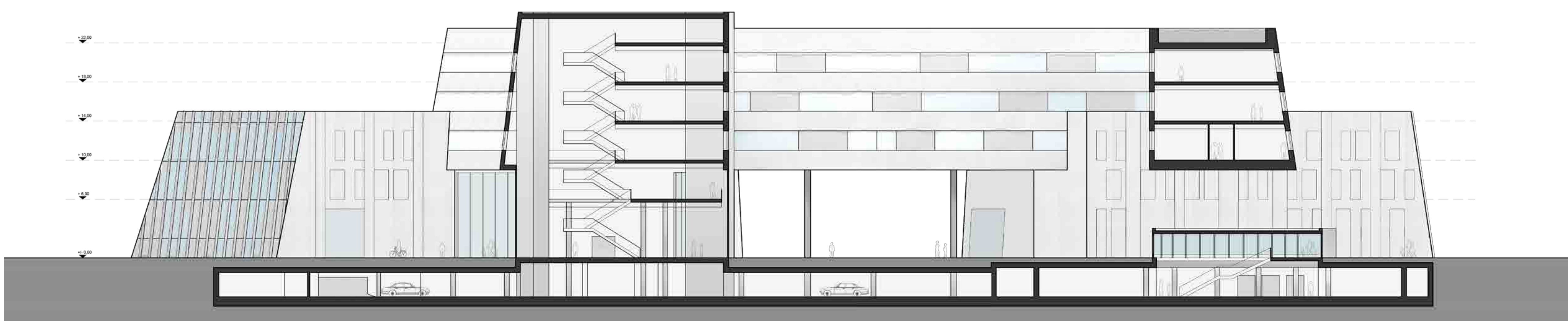
GRUNDRISS 3.OG M 1:250



GRUNDRISS 4.OG M 1:250

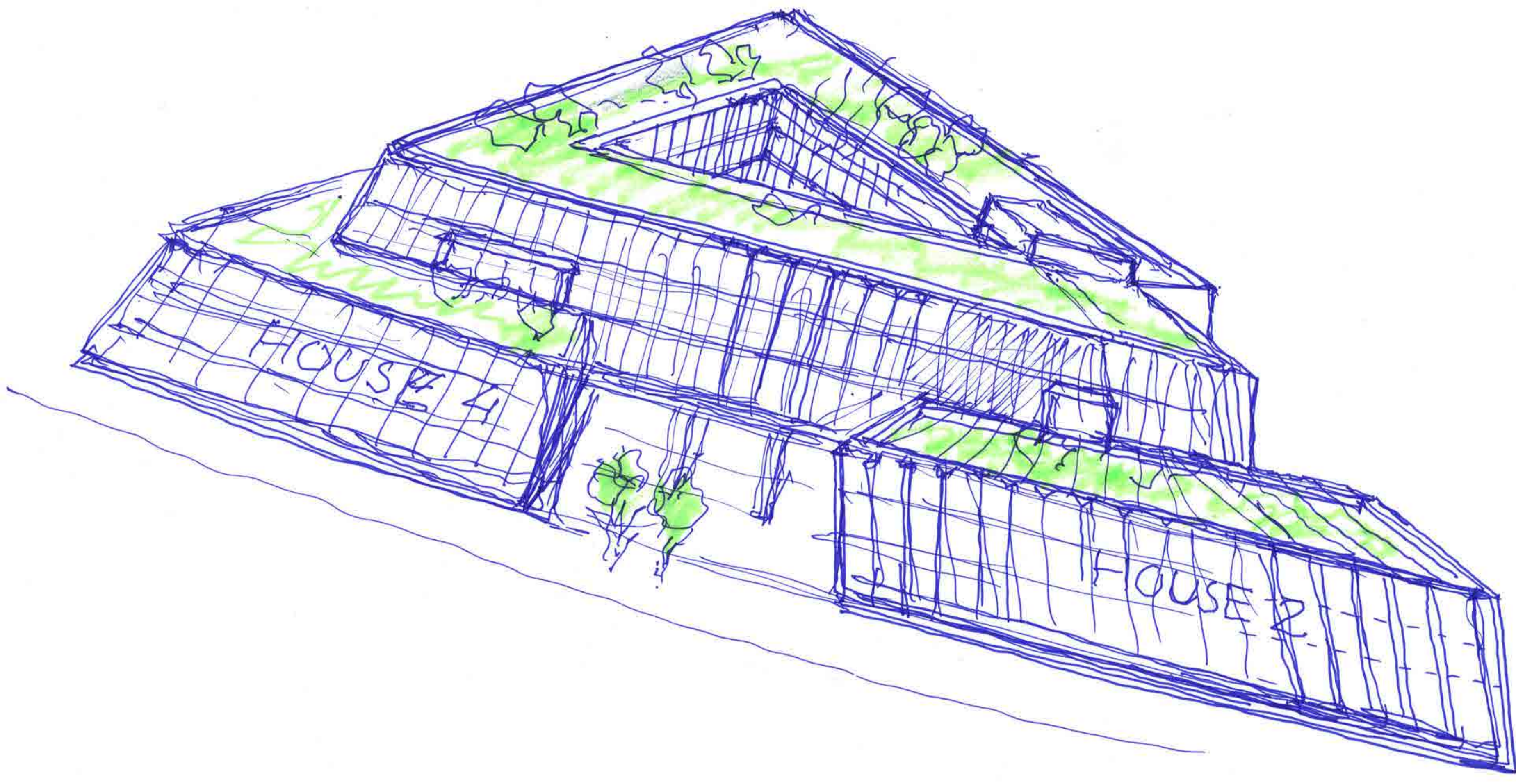


SCHNITT AA M 1:250

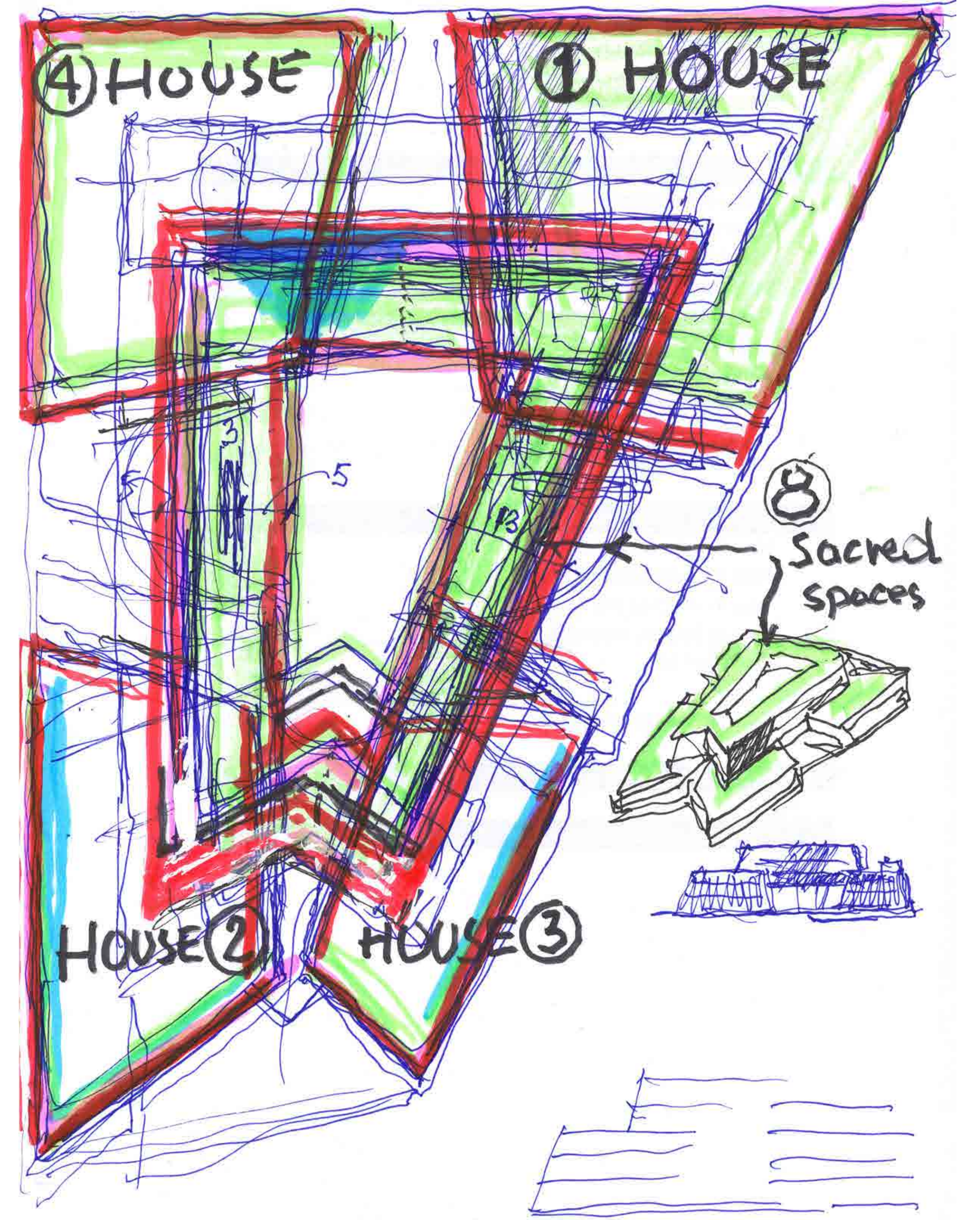


SCHNITT BB M 1:250

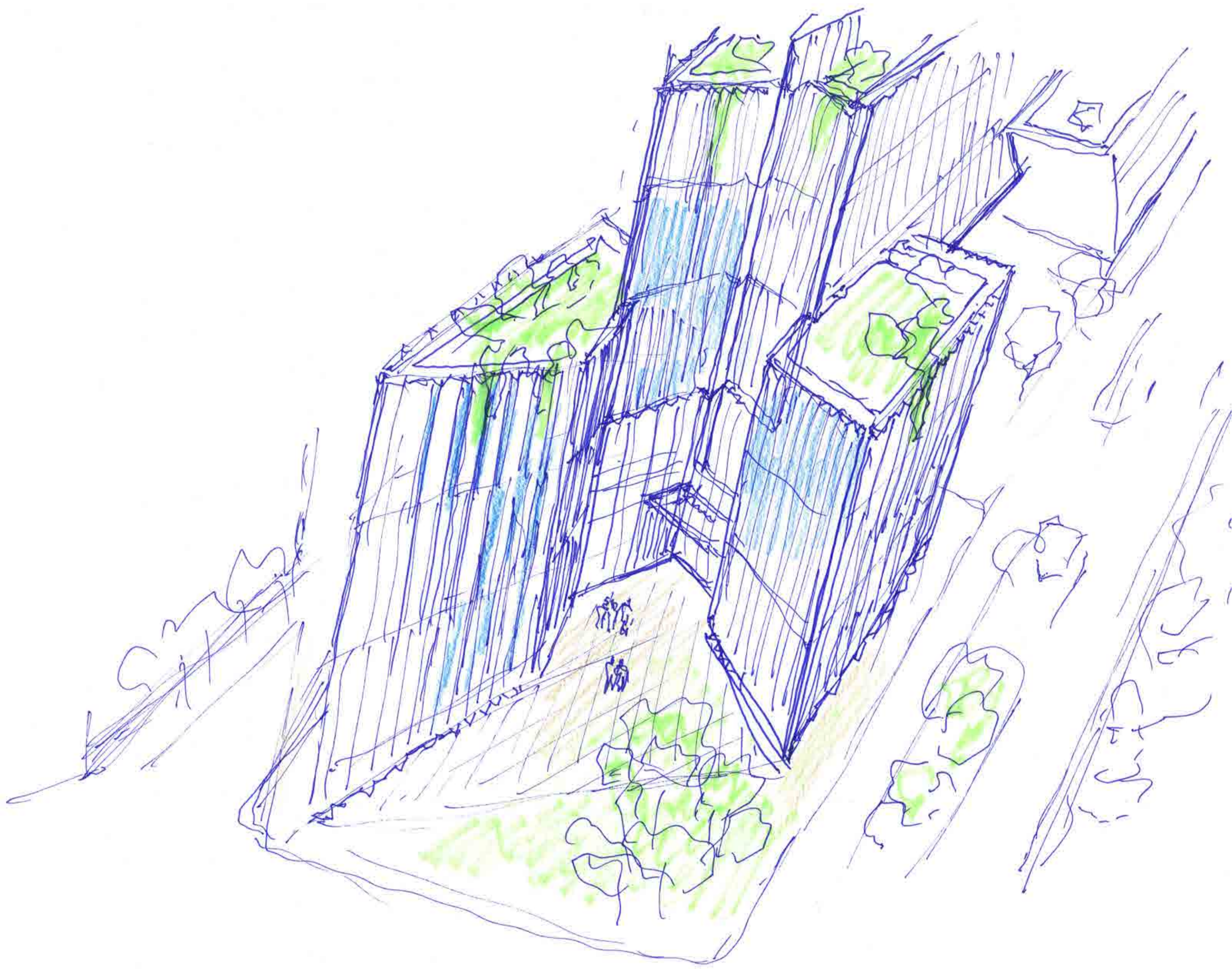
Campus der Religionen



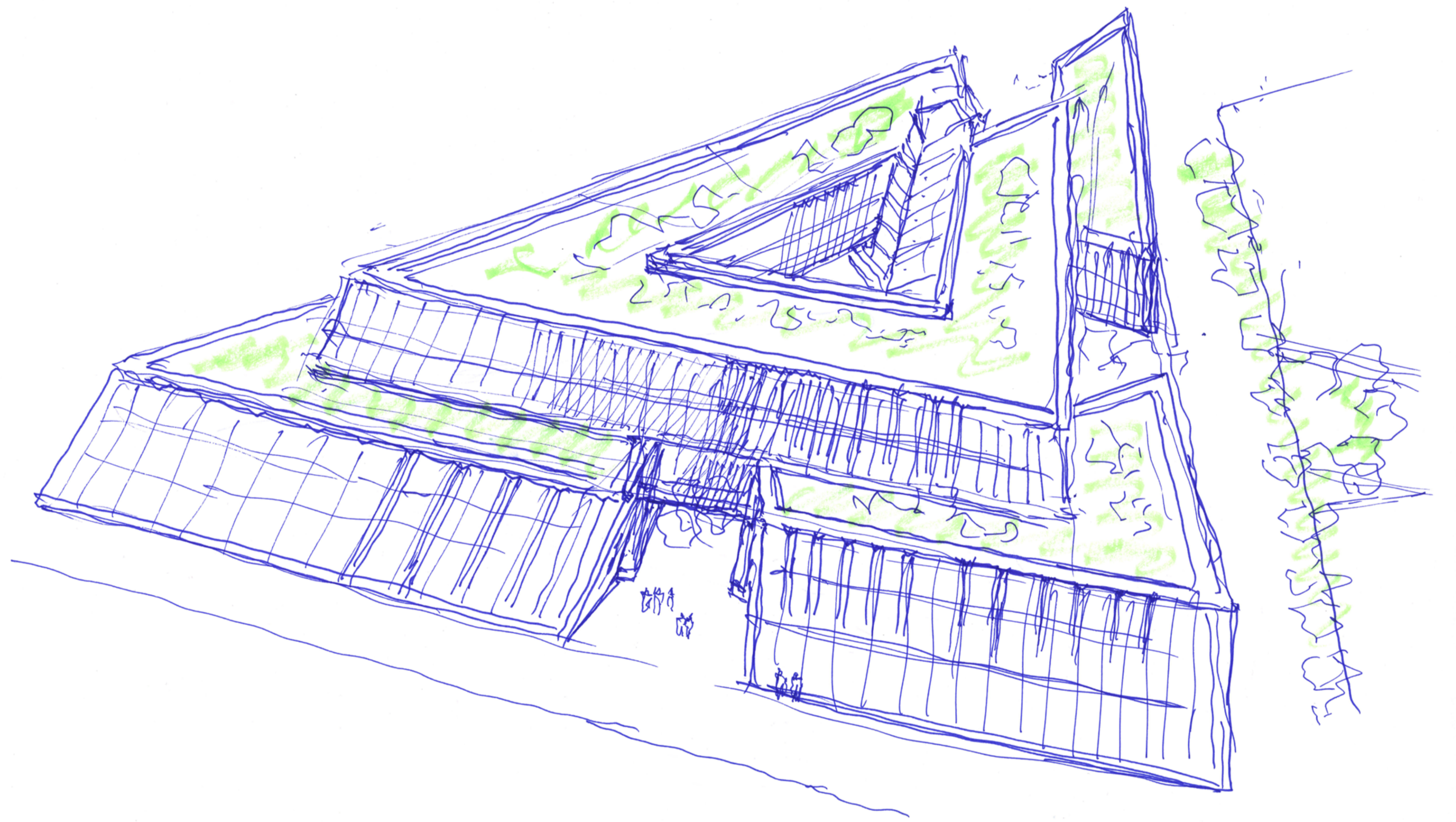
WESTSEITE



AUFTEILUNG



HAUPTTEINGANG



NORDSEITE



PERSPEKTIVE