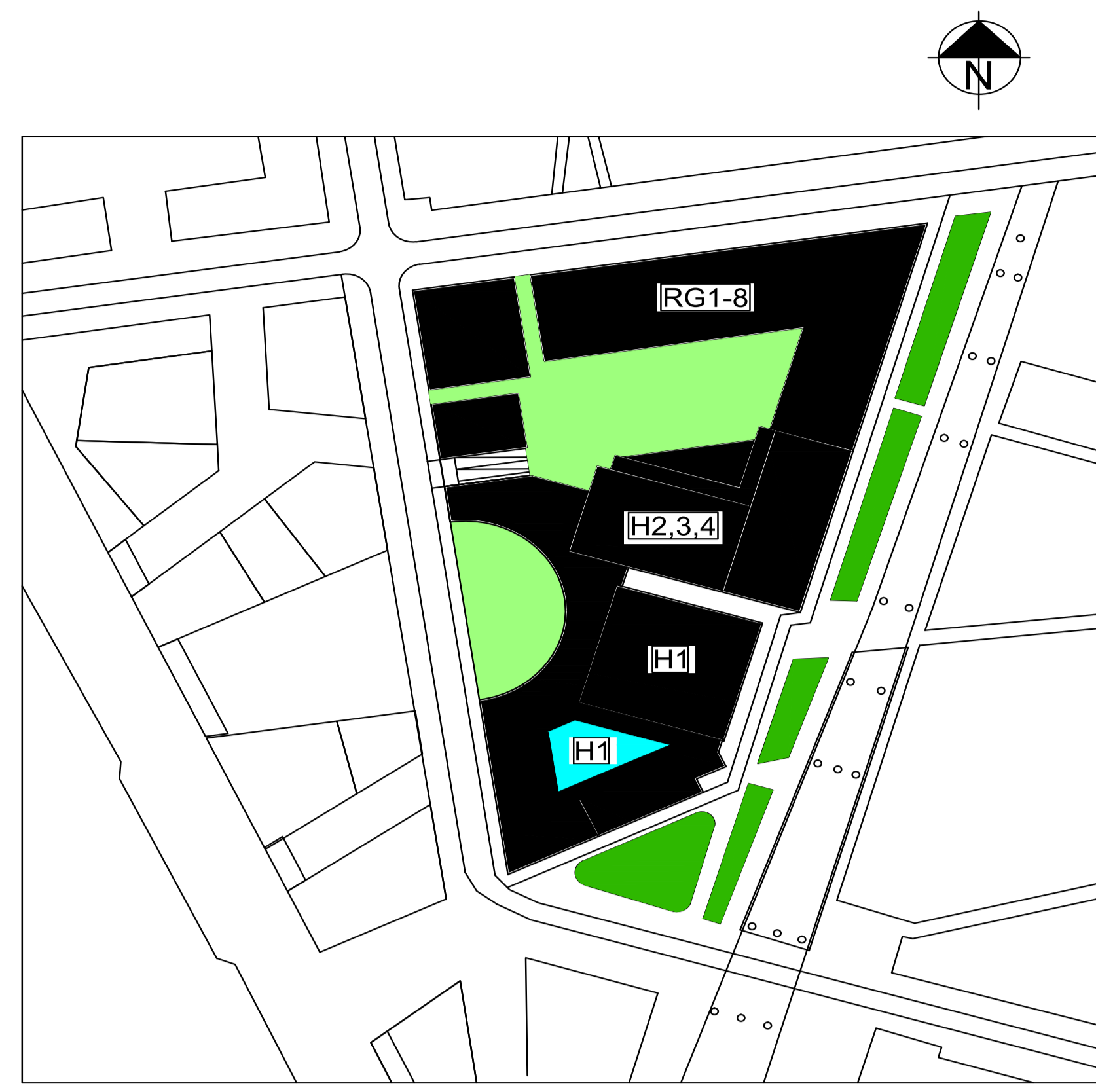


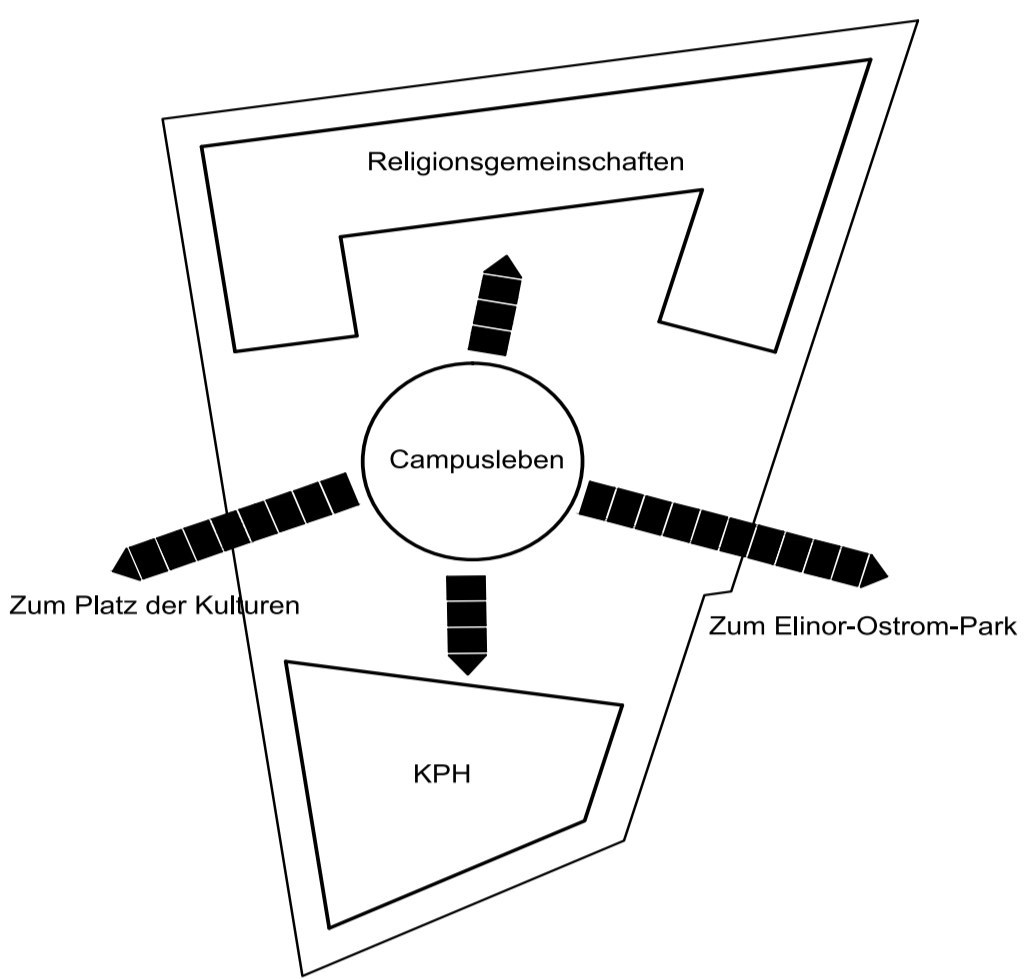
Wettbewerb Campus der Religionen

609662



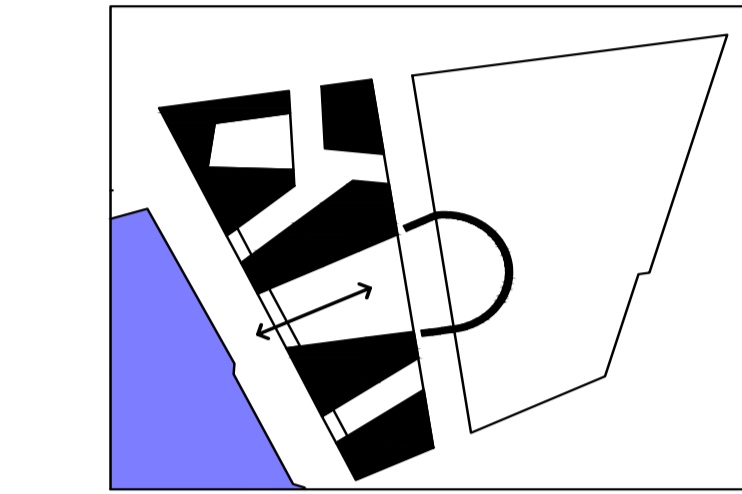
Allgemeiner Strukturplan Baufeld H2
M 1: 1000

Konzept

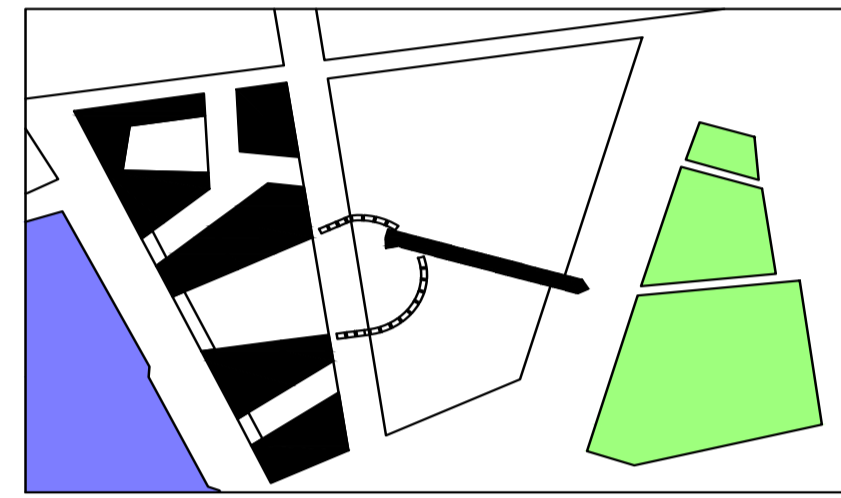


Um eine bessere Kommunikation und einen guten interreligiösen Austausch zwischen den Religionsgemeinschaften und der KPH zu sichern, wird das Campusleben in die Mitte des Grundstücks gesetzt.

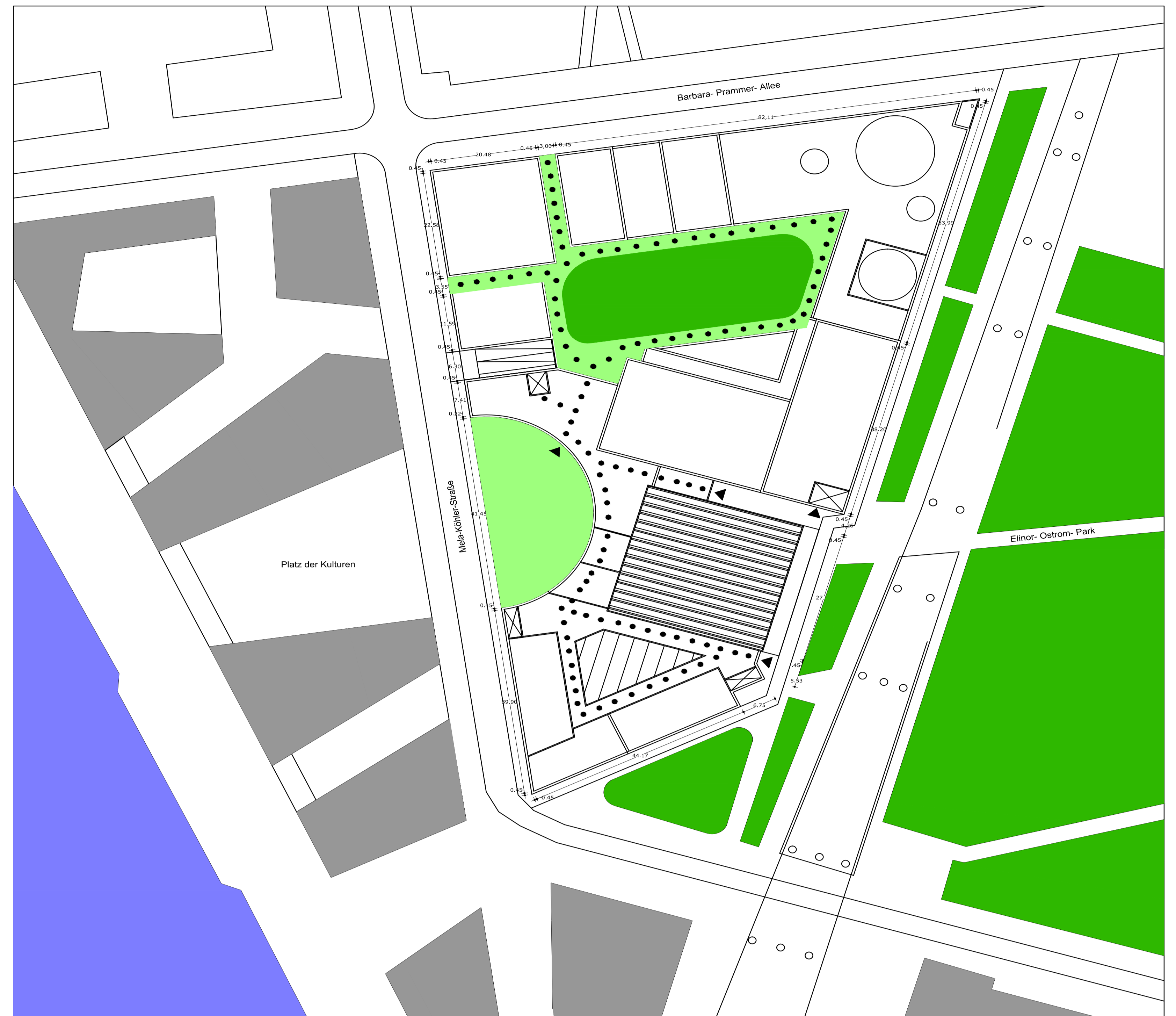
Städtebau



Der breite Winkel vom Platz der Kulturen wird durch einen halbkreisförmigen Vorplatz aufgefunden, der den Hauptzugang von der KPH und den Hauptzugang der Religionsgemeinschaften bildet. Der Bogen als "Ausdruck der Umarmung" aller Menschen und Religionen.



Verbindung zum Elnon-Ostern-Park durch eine Wegführung.



Lageplan
M 1: 500

1. Stadtbau

Für die Nutzung der Baufelderungen im südöstlichen Bereich werden Hauptebenen als Halbkreisförmige Bebauung entlang dem Platz der Kulturen und dem Elnon-Ostern-Park und die Bebauung zwischen der KPH und den Religionsgemeinschaften vorgesehen. Der breite Winkel vom Platz der Kulturen wird durch einen halbkreisförmigen Vorplatz aufgefunden, der den Hauptzugang von der KPH und den Hauptzugang der Religionsgemeinschaften bildet. Der Bogen als "Ausdruck der Umarmung" aller Menschen und Religionen.

Die Religionsgemeinschaften sind durch einen halbkreisförmigen Vorplatz aufgefunden, der den Hauptzugang von der KPH und den Hauptzugang der Religionsgemeinschaften bildet. Der Bogen als "Ausdruck der Umarmung" aller Menschen und Religionen.

Die Religionsgemeinschaften sind durch einen halbkreisförmigen Vorplatz aufgefunden, der den Hauptzugang von der KPH und den Hauptzugang der Religionsgemeinschaften bildet. Der Bogen als "Ausdruck der Umarmung" aller Menschen und Religionen.

Die Religionsgemeinschaften sind durch einen halbkreisförmigen Vorplatz aufgefunden, der den Hauptzugang von der KPH und den Hauptzugang der Religionsgemeinschaften bildet. Der Bogen als "Ausdruck der Umarmung" aller Menschen und Religionen.

Die Religionsgemeinschaften sind durch einen halbkreisförmigen Vorplatz aufgefunden, der den Hauptzugang von der KPH und den Hauptzugang der Religionsgemeinschaften bildet. Der Bogen als "Ausdruck der Umarmung" aller Menschen und Religionen.

5. Tragwerk

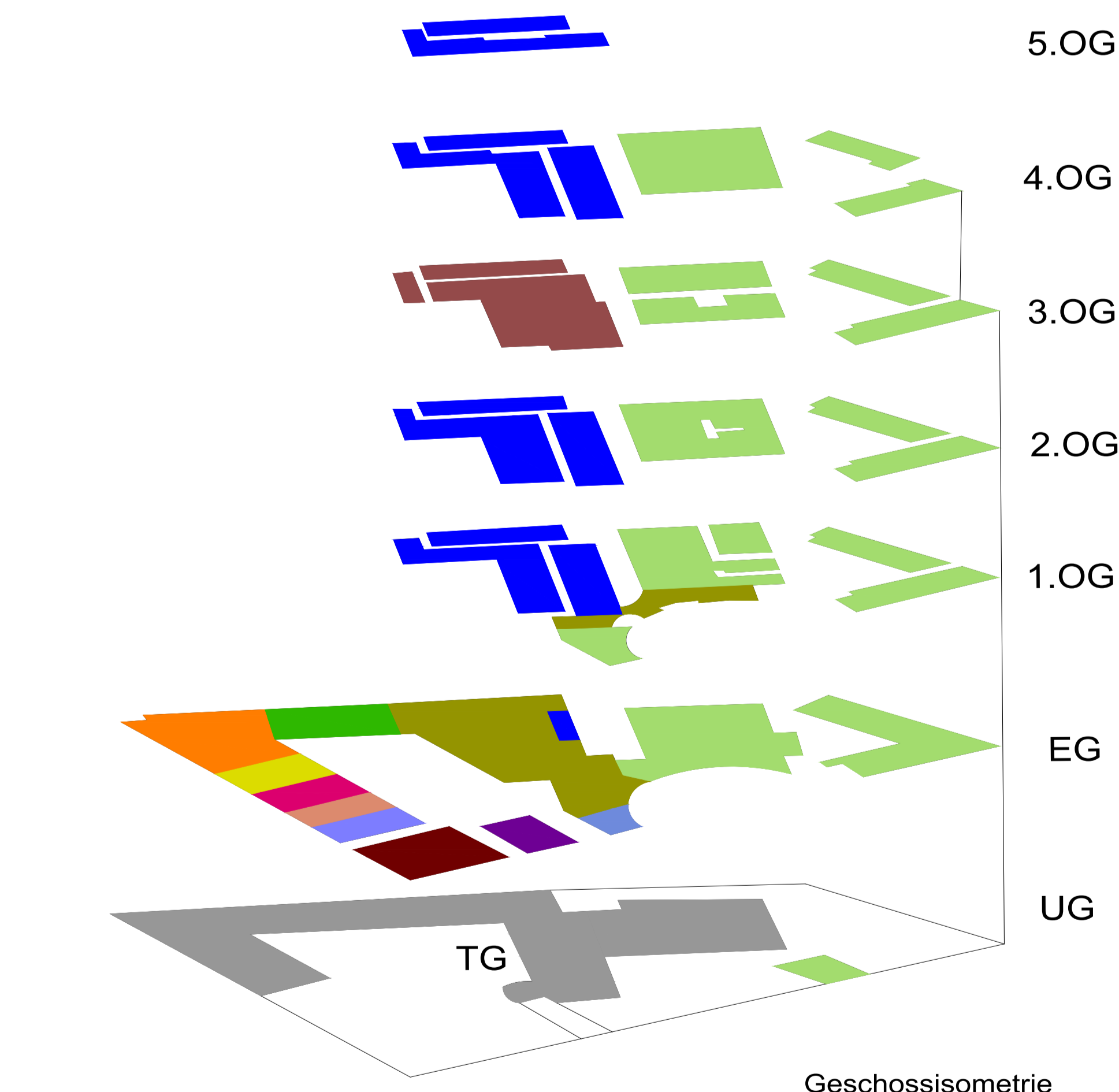
Für die Tragwerke wird im Wesentlichen als Stahlbetonbauwerk entworfen. Ausnahmen bilden hier die Turmkörper, die ab dem 2. OG als Stahlkonstruktion zu entwerfen sind. Wegen der ungleichen Baugrunderkennung sind für die Gründung der Fundamente eine variable Gründung auf möglich.

Die Tragkonstruktion von der Fassade, die sich bis in die oberen Etagen vorerst, ergibt sich aus dem Abstand von 2 Tragstützen in eine Richtung (3 x 2,30m) und die 8,0m Abstand des Tragweges in die andere Richtung.

Die Tragkonstruktion von der Fassade, die sich bis in die oberen Etagen vorerst, ergibt sich aus dem Abstand von 2 Tragstützen in eine Richtung (3 x 2,30m) und die 8,0m Abstand des Tragweges in die andere Richtung.

Die Tragkonstruktion von der Fassade, die sich bis in die oberen Etagen vorerst, ergibt sich aus dem Abstand von 2 Tragstützen in eine Richtung (3 x 2,30m) und die 8,0m Abstand des Tragweges in die andere Richtung.

Die Tragkonstruktion von der Fassade, die sich bis in die oberen Etagen vorerst, ergibt sich aus dem Abstand von 2 Tragstützen in eine Richtung (3 x 2,30m) und die 8,0m Abstand des Tragweges in die andere Richtung.

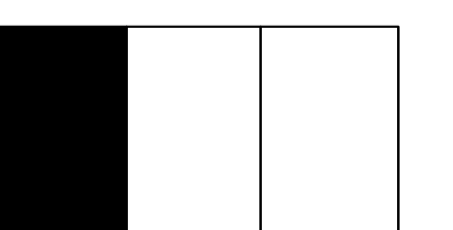


Geschossisometrie



Grundriss Erdgeschoss EG
M 1:250

- Haus 1- Lehren und lernen
- Haus 2- Campusleben
- Haus 3- Forschen und Wissen
- Haus 4- Beraten, Arbeiten und Managen
- Raum der Stille
- Römisch-Katholische Kirche
- Griechisch-Orientalische Metropolis
- Evangelische Kirche A.B.
- NAK- Neuaugustinische Kirche Österreich
- OBR- Österreich, Buddhistische RG
- IGGÖ- Islamische RG in Österreich
- Sikh Tempel
- Israelische Kulturgemeinde Wien

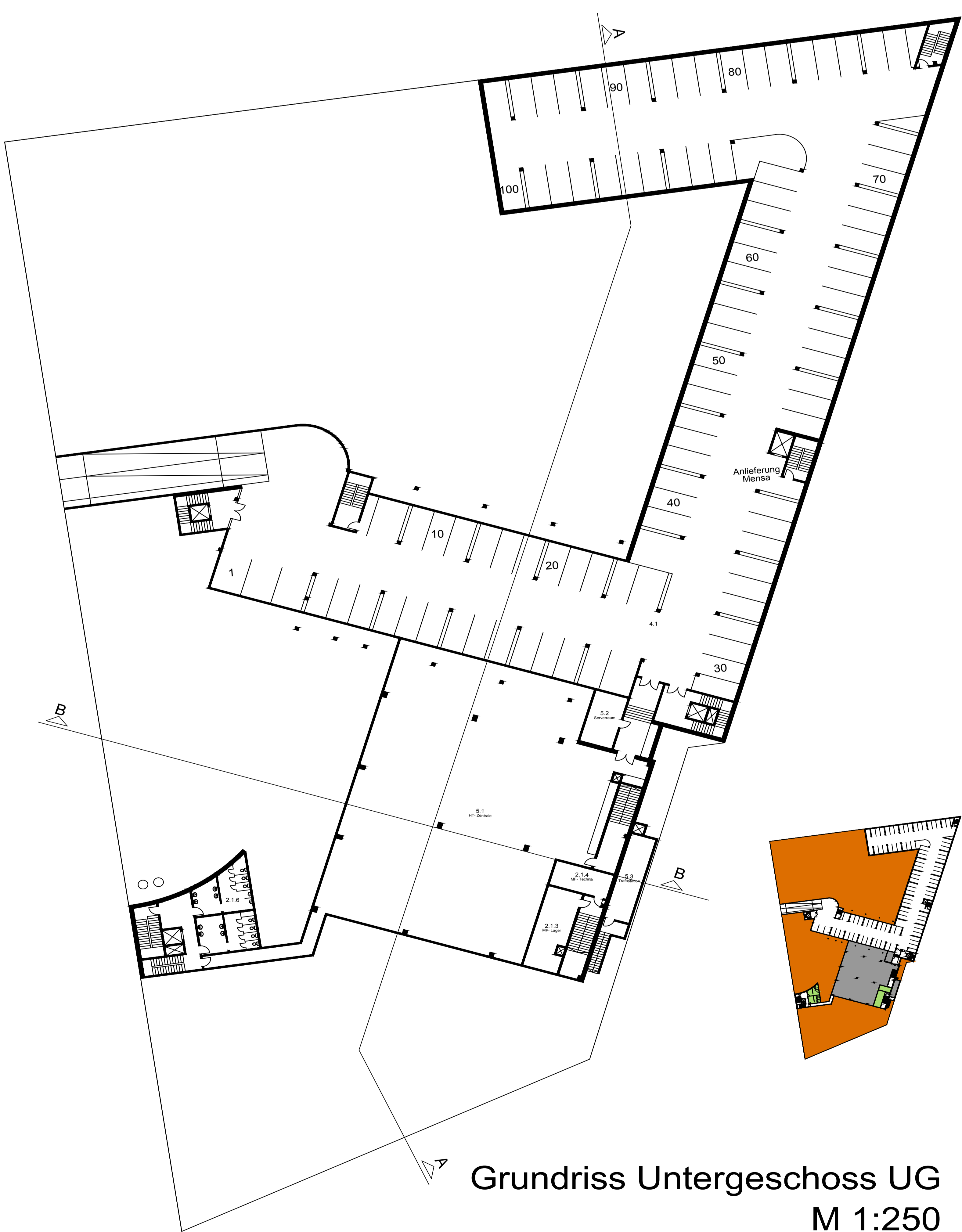




Grundriss 3.OG
M 1:250



Grundriss 2.OG
M 1:250

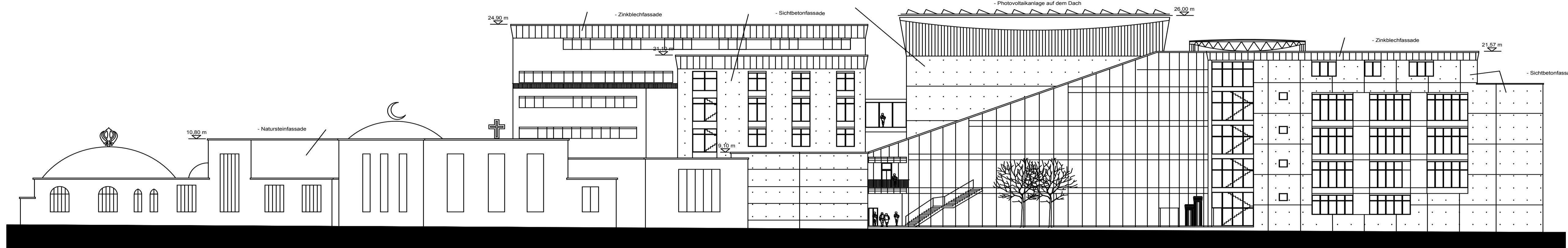


Grundriss Untergeschoss UG
M 1:250

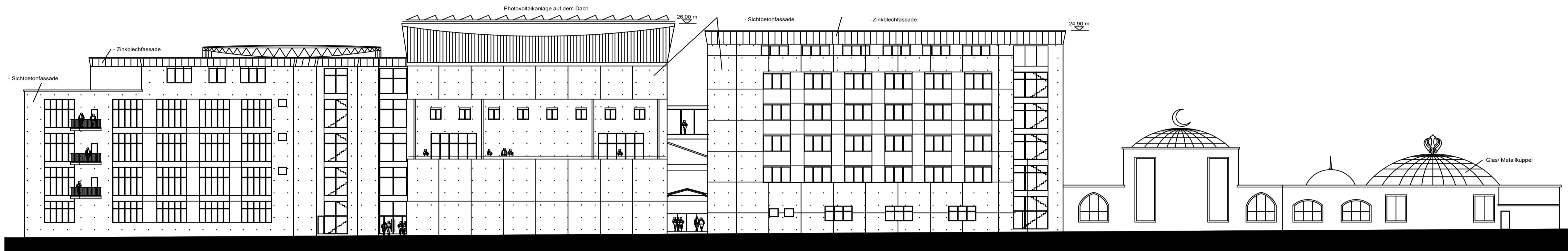


Grundriss 1.OG
M 1:250

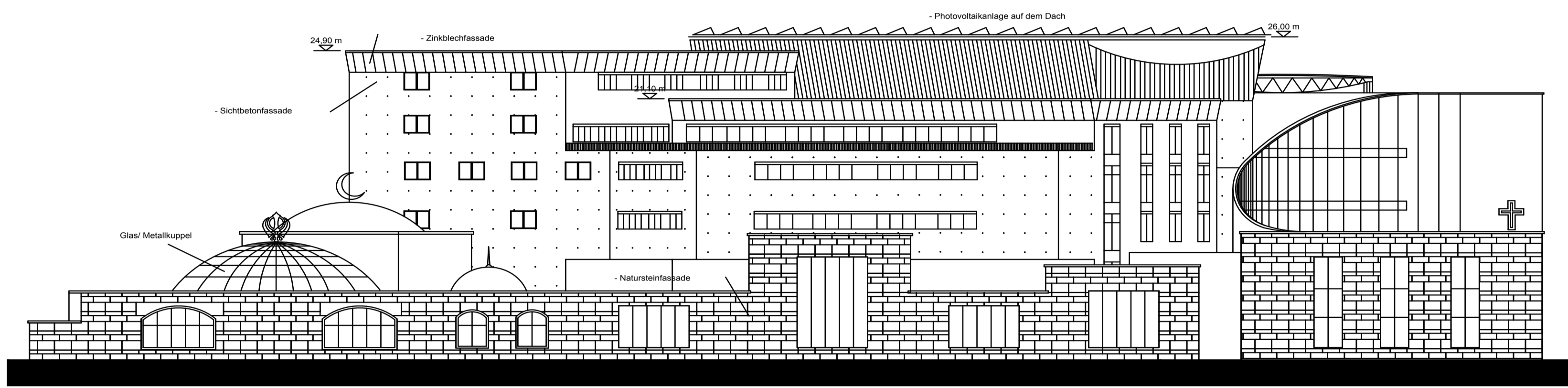




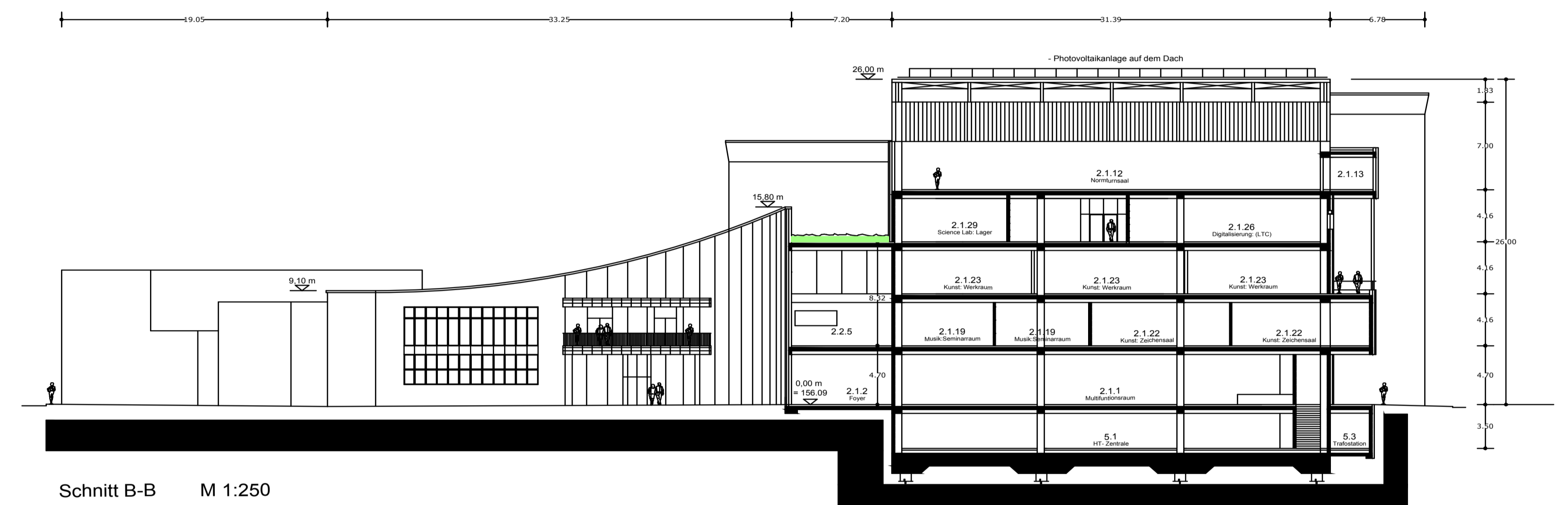
Ansicht Westen M. 1:250



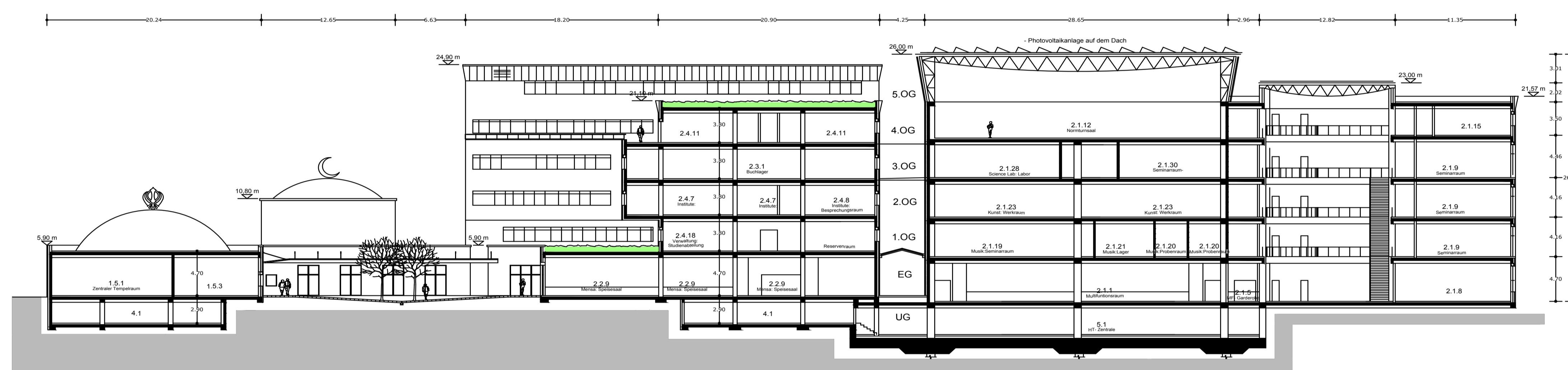
Ansicht Osten M. 1:250



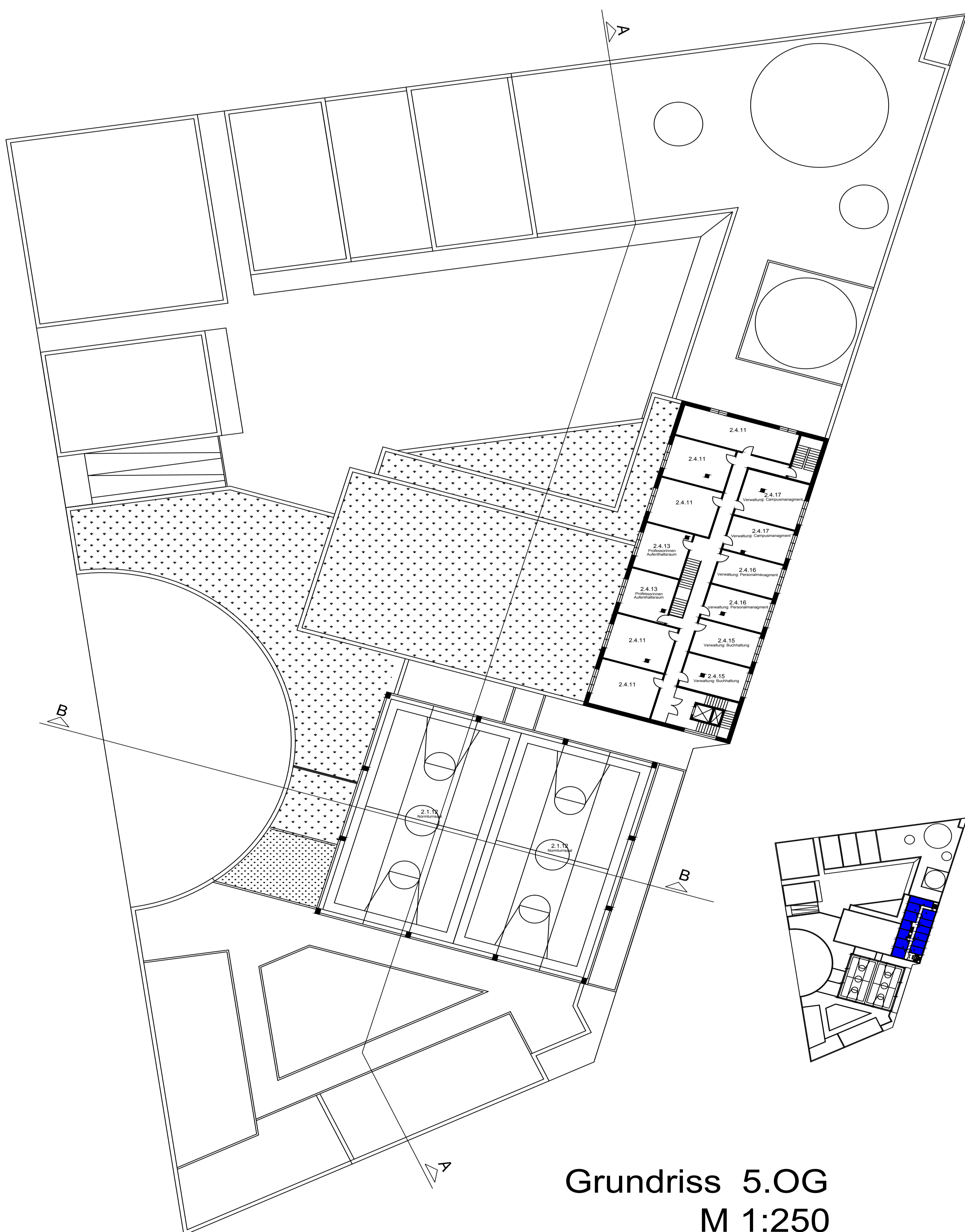
Ansicht Norden M. 1:250



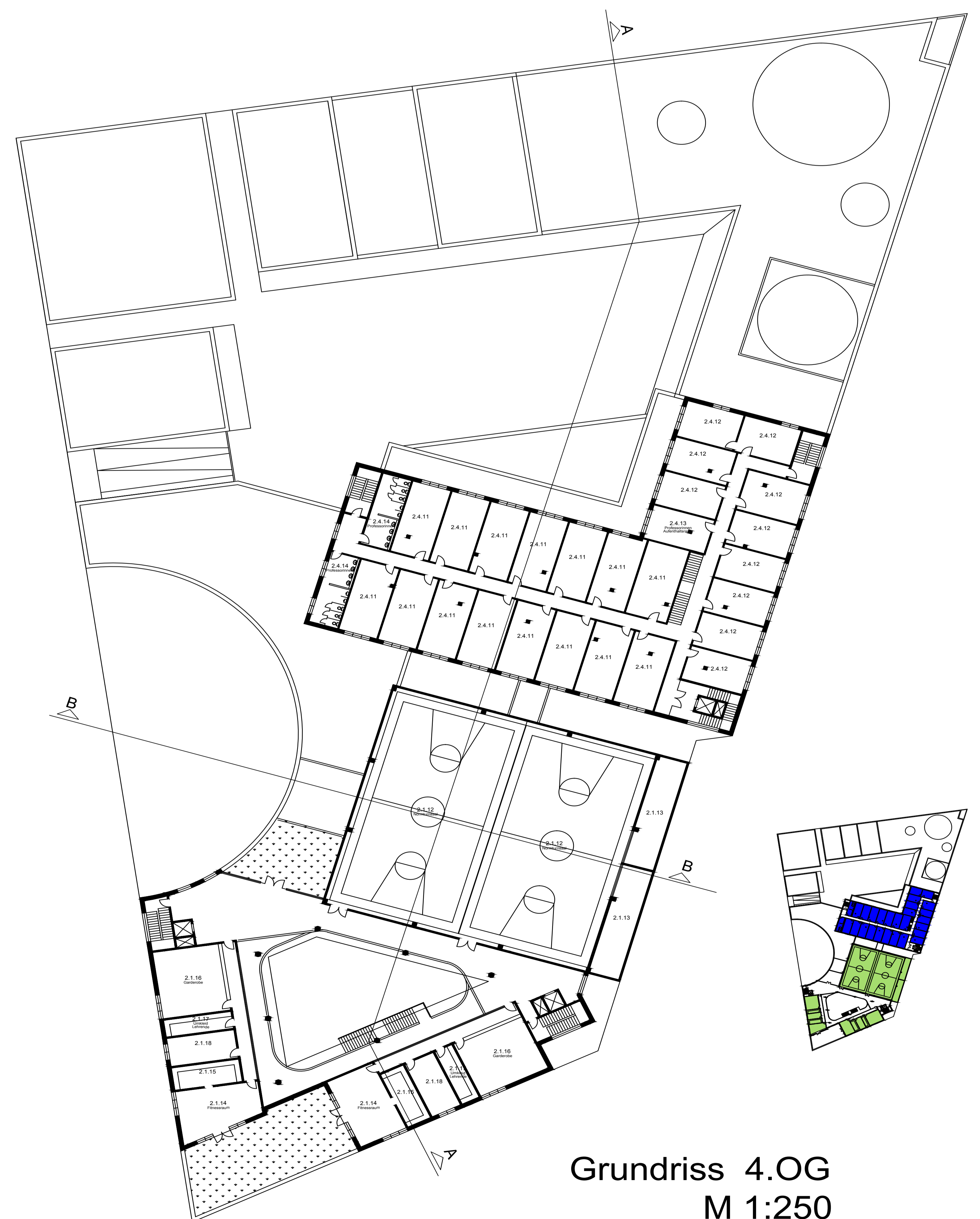
Schnitt B-B M. 1:250



M. 1:250



Grundriss 5.OG
M 1:250



Grundriss 4.OG
M 1:250

